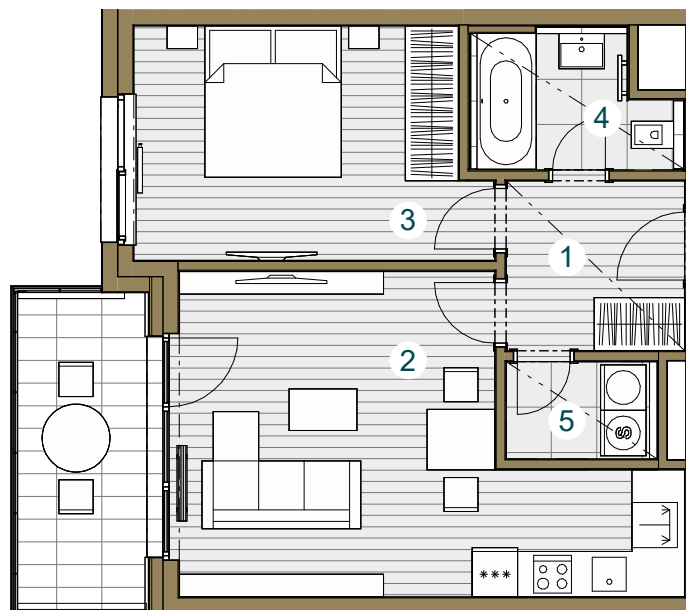




Budova A

A 1.04.6
4.NP/2+kk /52,7 m²

č. m.	název místnosti	plocha m ²
1	Předsíň	5,3
2	Obývací pokoj + kk	22,6
3	Ložnice	13,8
4	Koupelna	4,1
5	Komora	2,4
Užitná plocha bytu		48,2
Celková plocha bytu		52,7
Balkon		7,7



Snižovaný pohled

Měřítko 1 : 100



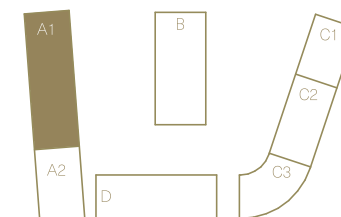
Upozornění: Schéma půdorysu představuje dispoziční řešení bytu. Zobrazené vybavení nábytkem, vestavěné skříně, kuchyňská linka včetně spotřebičů a pračky nejsou součástí dodávky bytu. Toto vybavení je zobrazeno pouze pro názornost. Specifikace pro konstrukce, povrchové úpravy a vybavení je předmětem přílohy "kvalitativní standard". Uvedená užitná plocha bytu se může během realizace stavby změnit. Umístění ZP je v půdorysu zakresleno schematicky.



Pohled _____



Schéma podlaží _____



Situace _____