

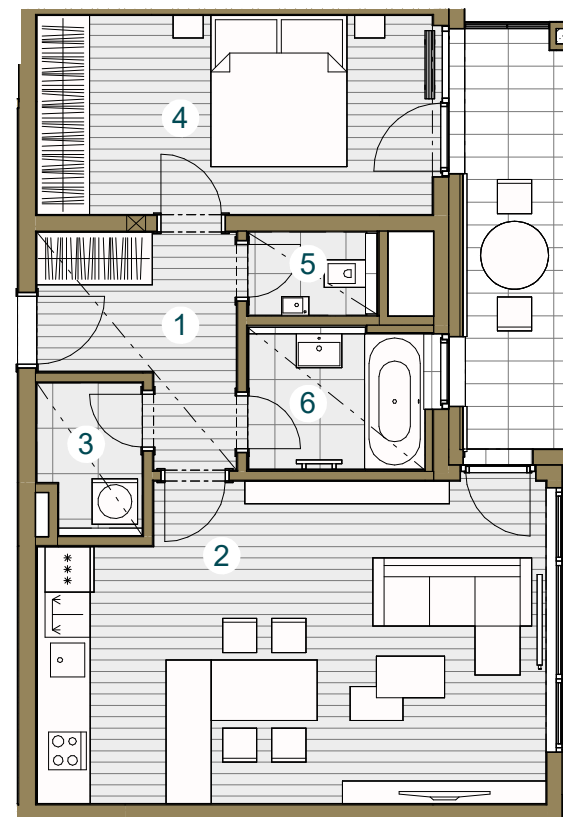
Budova A

A 1.02.1 2.NP/2+kk / 61,4 m²

č. m.	název místnosti	plocha m ²
1	Předsíň	6,3
2	Obývací pokoj + kk	27,5
3	Komora	2,5
4	Ložnice	14,1
5	WC	1,7
6	Koupelna	4,1
Užitná plocha bytu		56,2
Celková plocha bytu		61,4
Balkon		8,3

Upozornění: Schéma půdorysu představuje dispoziční řešení bytu. Zobrazené vybavení nábytkem, vestavěné skříně, kuchyňská linka včetně spotřebičů a pračky nejsou součástí dodávky bytu. Toto vybavení je zobrazeno pouze pro názornost. Specifikace pro konstrukce, povrchové úpravy a vybavení je předmětem přílohy "kvalitativní standard". Uvedená užitná plocha bytu se může během realizace stavby změnit. Umístění ZP je v půdorysu zakresleno schematicky.

(+420) 602 226 156 / www.zizkovskezahrady.cz



Pohled _____

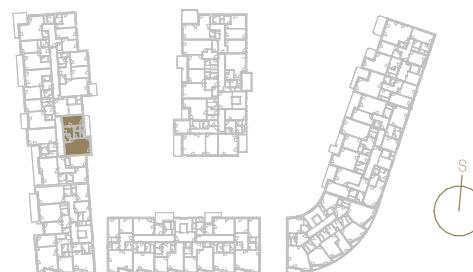
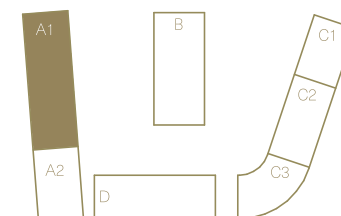


Schéma podlaží _____



Situace _____



Snížený pohled

Měřítko 1 : 100



verze 22. 03. 2023