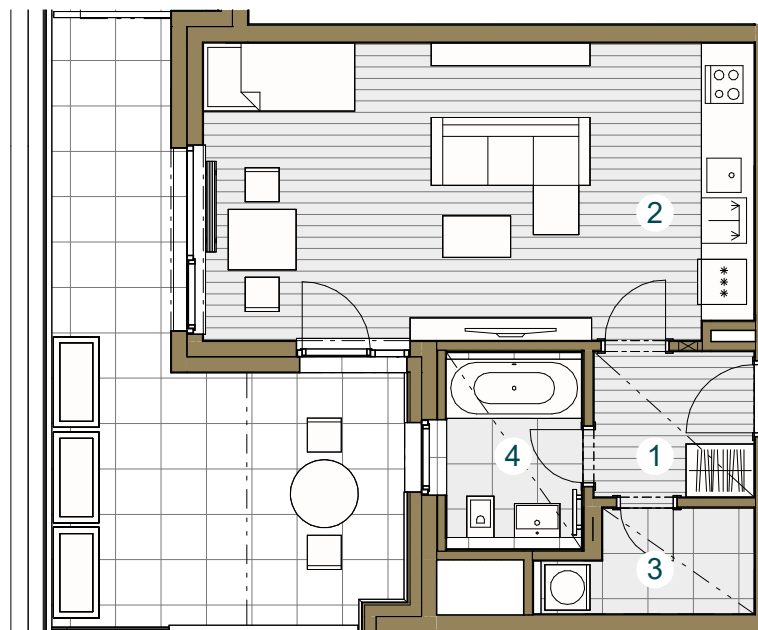




Budova A

A 1.01.3
1.NP/1+kk / 44,4 m²

č. m.	název místnosti	plocha m ²
1	Předsíň	4,1
2	Obývací pokoj + kk	28,5
3	Komora	3,4
4	Koupelna	4,2
Užitná plocha bytu		40,2
Celková plocha bytu		44,4
Terasa		23,7

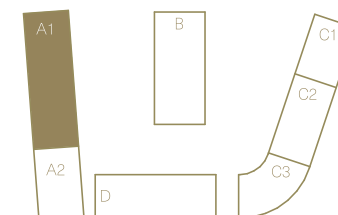


Snižovaný pohled

Měřítko 1 : 100



Upozornění: Schéma půdorysu představuje dispoziční řešení bytu. Zobrazené vybavení nábytkem, vestavěné skříně, kuchyňská linka včetně spotřebičů a pračky nejsou součástí dodávky bytu. Toto vybavení je zobrazeno pouze pro názornost. Specifikace pro konstrukce, povrchové úpravy a vybavení je předmětem přílohy "kvalitativní standard". Uvedená užitná plocha bytu se může během realizace stavby změnit. Umístění ZP je v půdorysu zakresleno schematicky.



Pohled _____

Schéma podlaží _____

Situace _____