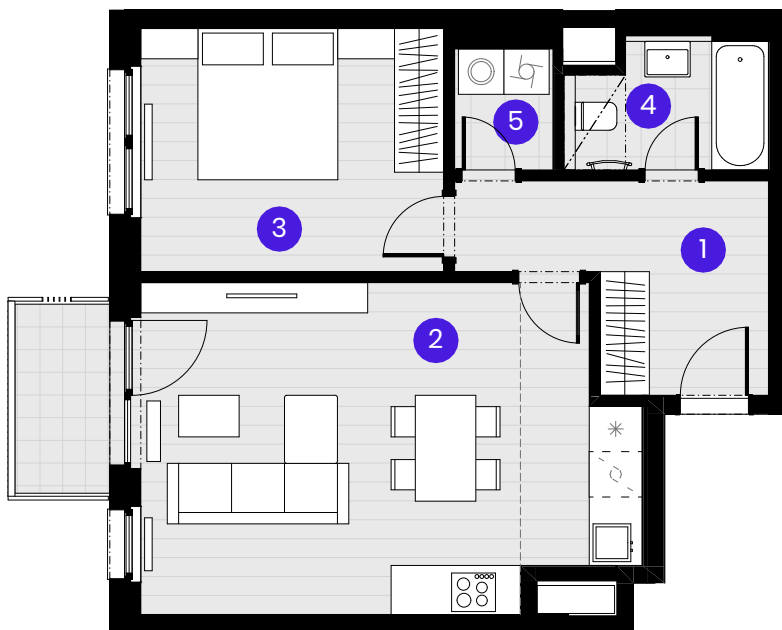


BYT B5.05.2

2 + KK

Č.M. | Název místnosti | Plocha



1	Předsíň	8,6 m ²
2	Obývací pokoj	26,9 m ²
3	Ložnice	12,9 m ²
4	Koupelna	4,0 m ²
5	Komora	2,1 m ²

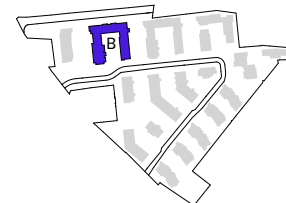
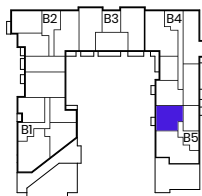
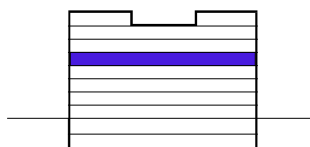
Užitná plocha bytu | 54,5 m²Celková plocha bytu | 59,5 m²Balkón | 3,5 m²

0 1 2 3 4 5m

Měřítko 1:100

- - - - - Zónování
- · - - - Snížený pohled**POHLED****SCHÉMA PODLAŽÍ****SITUACE**

5NP



Upozornění: Schéma půdorysu představuje dispoziční řešení bytu. Zobrazené vybavení nábytkem, vestavěné skříně, kuchyňská linka včetně spotřebičů a pračky se sušičkou nejsou součástí dodávky bytu. Toto vybavení je zobrazeno pouze pro názornost. Specifikace pro konstrukce, povrchové úpravy a vybavení je předmětem příloha "kvalitativní standard". Uvedená užitná plocha bytu se může během realizace stavby změnit. Umístění ZP a značení podlah je v půdorysu zakresleno schématicky.

VERZE 05.09.2024

