

## BYT B5.03.6

1 + KK

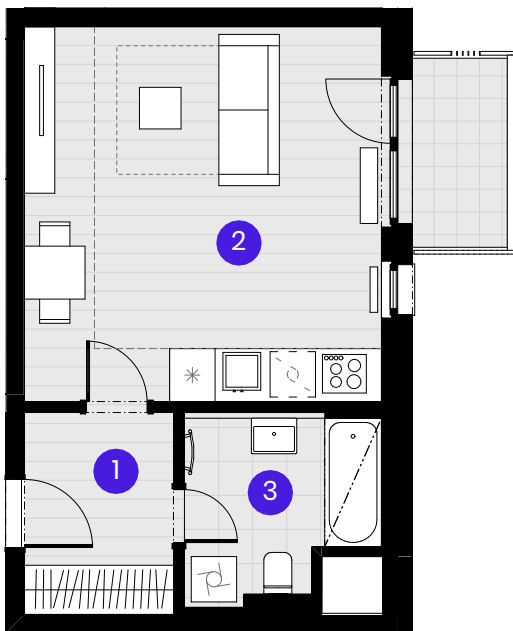
Č.M.	Název místnosti	Plocha
------	-----------------	--------

1	Předsíň	5,3 m <sup>2</sup>
2	Obývací pokoj	23,4 m <sup>2</sup>
3	Koupelna	5,6 m <sup>2</sup>

Užitná plocha bytu	34,3 m <sup>2</sup>
--------------------	---------------------

Celková plocha bytu	36,8 m <sup>2</sup>
---------------------	---------------------

Balkón	3,5 m <sup>2</sup>
--------	--------------------



0 1 2 3 4 5m

Měřítko 1:100



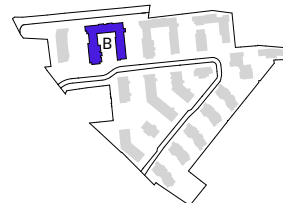
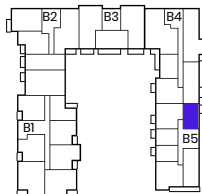
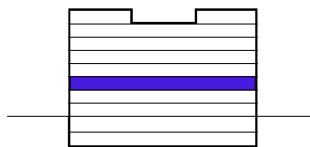
--- Zónování  
- - - - - Snížený pohled

### POHLED

### SCHÉMA PODLAŽÍ

### SITUACE

3NP



Upozornění: Schéma půdorysu představuje dispoziční řešení bytu. Zobrazené vybavení nábytkem, vestavěné skříně, kuchyňská linka včetně spotřebičů a pračky se sušičkou nejsou součástí dodávky bytu. Toto vybavení je zobrazeno pouze pro názornost. Specifikace pro konstrukce, povrchové úpravy a vybavení je předmětem příloha "kvalitativní standard". Uvedená užitná plocha bytu se může během realizace stavby změnit. Umístění ZP a značení podlah je v půdorysu zakresleno schématicky.

VERZE 05.09.2024

