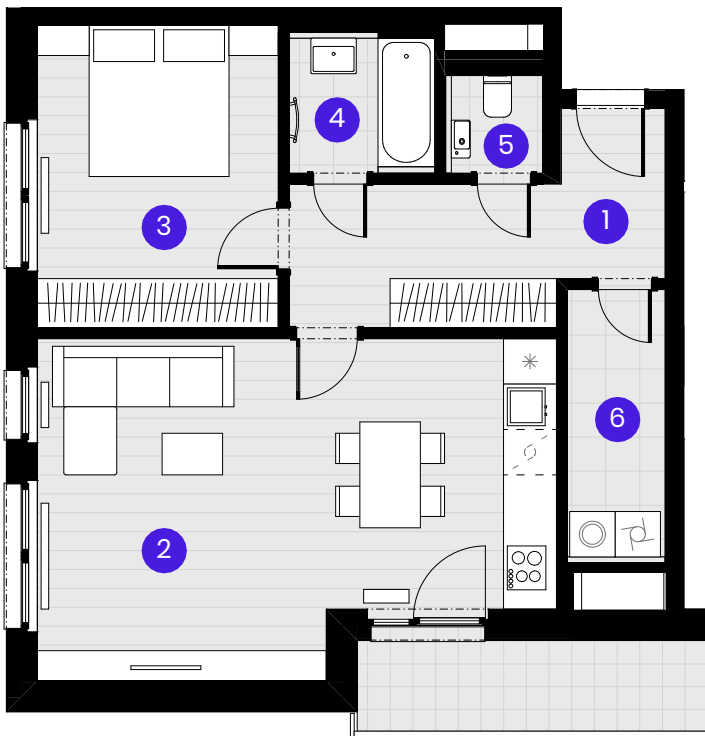


BYT B5.03.2

2 + KK



Č.M.	Název místnosti	Plocha
1	Předsíň	9,9 m ²
2	Obývací pokoj	28,2 m ²
3	Ložnice	12,7 m ²
4	Koupelna	3,4 m ²
5	WC	1,6 m ²
6	Komora	4,6 m ²
Užitná plocha bytu		60,4 m ²
Celková plocha bytu		66,1 m ²
Balkón		5,9 m ²

0 1 2 3 4 5m

Měřítko 1:100



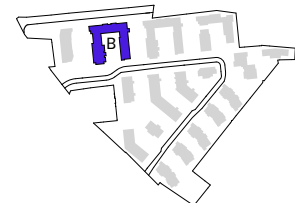
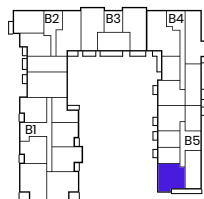
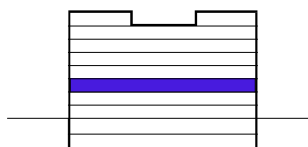
--- Zónování
- - - - - Snížený pohled

POHLED

SCHÉMA PODLAŽÍ

SITUACE

3NP



Upozornění: Schéma půdorysu představuje dispoziční řešení bytu. Zobrazené vybavení nábytkem, vestavěné skříně, kuchyňská linka včetně spotřebičů a pračky se sušičkou nejsou součástí dodávky bytu. Toto vybavení je zobrazeno pouze pro názornost. Specifikace pro konstrukce, povrchové úpravy a vybavení je předmětem příloha "kvalitativní standard". Uvedená užitná plocha bytu se může během realizace stavby změnit. Umístění ZP a značení podlah je v půdorysu zakresleno schématicky.

VERZE 05.09.2024

