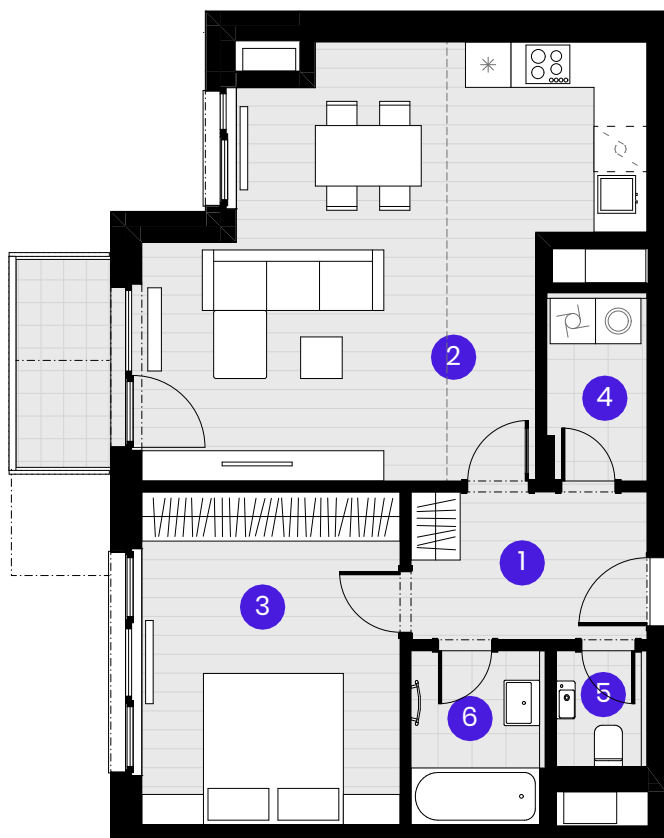


BYT B5.02.6

2 + KK



Č.M.	Název místnosti	Plocha
------	-----------------	--------

1	Předsíň	6,1 m ²
2	Obývací pokoj	30,0 m ²
3	Ložnice	15,0 m ²
4	Komora	3,2 m ²
5	WC	1,8 m ²
6	Koupelna	3,9 m ²

Užitná plocha bytu	60,0 m ²
--------------------	---------------------

Celková plocha bytu	66,1 m ²
---------------------	---------------------

Balkón	3,9 m ²
--------	--------------------

0 1 2 3 4 5m

Měřítko 1:100



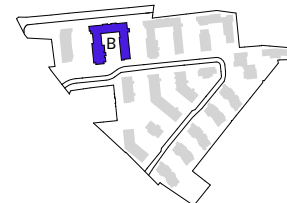
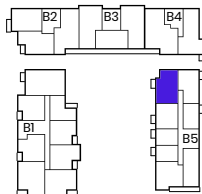
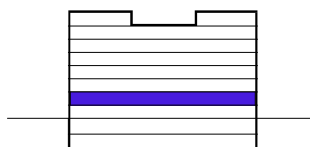
--- Zónování
- - - - - Snížený pohled

POHLED

SCHÉMA PODLAŽÍ

SITUACE

2NP



Upozornění: Schéma půdorysu představuje dispoziční řešení bytu. Zobrazené vybavení nábytkem, vestavěné skříně, kuchyňská linka včetně spotřebičů a pračky se sušičkou nejsou součástí dodávky bytu. Toto vybavení je zobrazeno pouze pro názornost. Specifikace pro konstrukce, povrchové úpravy a vybavení je předmětem příloha "kvalitativní standard". Uvedená užitná plocha bytu se může během realizace stavby změnit. Umístění ZP a značení podlah je v půdorysu zakresleno schématicky.

VERZE 05.09.2024

