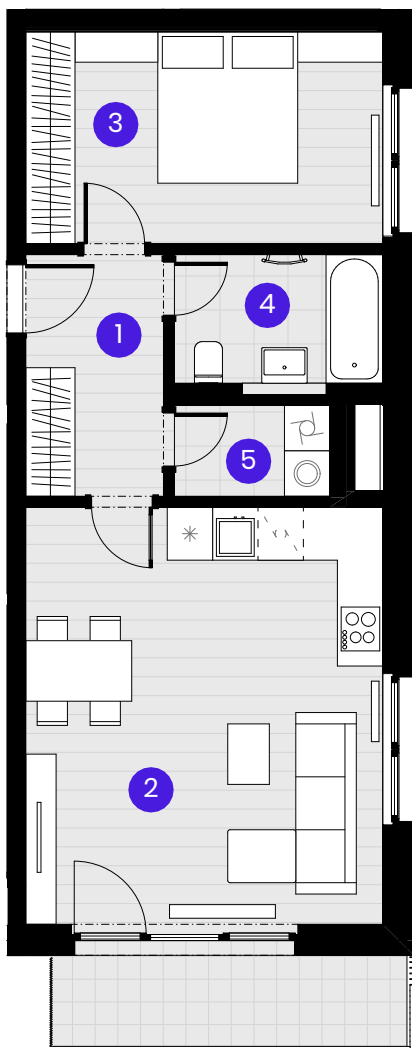


BYT B5.02.1

2 + KK



| Č.M. | Název místnosti | Plocha |
|---------------------|-----------------|---------------------|
| 1 | Předsíň | 5,8 m ² |
| 2 | Obývací pokoj | 26,0 m ² |
| 3 | Ložnice | 13,2 m ² |
| 4 | Koupelna | 4,7 m ² |
| 5 | Komora | 2,5 m ² |
| Užitná plocha bytu | | 52,2 m ² |
| Celková plocha bytu | | 56,1 m ² |
| Balkón | | 6,2 m ² |

0 1 2 3 4 5m

Měřítko 1:100



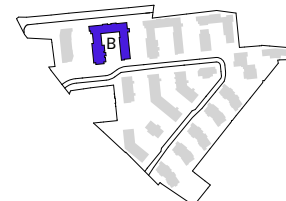
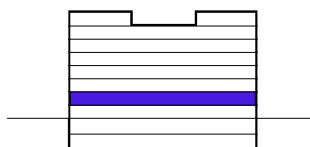
--- Zónování
- - - - - Snížený pohled

POHLED

SCHÉMA PODLAŽÍ

SITUACE

2NP



Upozornění: Schéma půdorysu představuje dispoziční řešení bytu. Zobrazené vybavení nábytkem, vestavěné skříně, kuchyňská linka včetně spotřebičů a pračky se sušičkou nejsou součástí dodávky bytu. Toto vybavení je zobrazeno pouze pro názornost. Specifikace pro konstrukce, povrchové úpravy a vybavení je předmětem příloha "kvalitativní standard". Uvedená užitná plocha bytu se může během realizace stavby změnit. Umístění ZP a značení podlah je v půdorysu zakresleno schématicky.

VERZE 05.09.2024

