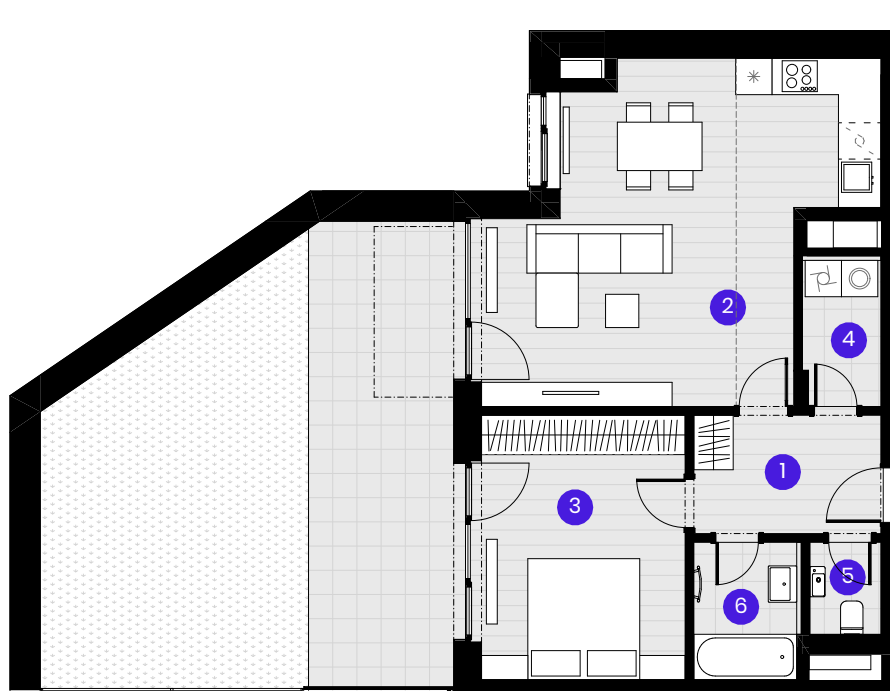


BYT B5.01.4

2 + KK

Č.M.	Název místnosti	Plocha
------	-----------------	--------



1	Předsíň	6,0 m ²
2	Obývací pokoj	29,3 m ²
3	Ložnice	14,7 m ²
4	Komora	3,1 m ²
5	Koupelna	3,9 m ²
6	WC	1,8 m ²

Užitná plocha bytu	58,8 m ²
--------------------	---------------------

Celková plocha bytu	65,4 m ²
---------------------	---------------------

Terasa	20,1 m ²
--------	---------------------

Ozeleněná terasa	26,4 m ²
------------------	---------------------

0 1 2 3 4 5m

Měřítko 1:125



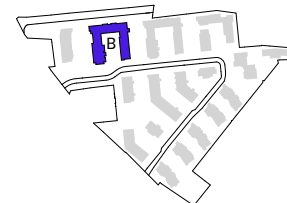
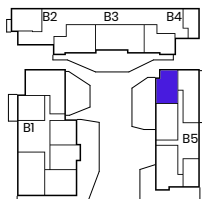
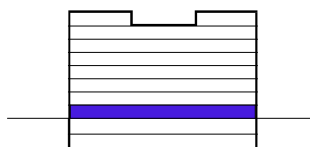
--- Zónování
- - - - - Snížený pohled

POHLED

SCHÉMA PODLAŽÍ

SITUACE

1NP



Upozornění: Schéma půdorysu představuje dispoziční řešení bytu. Zobrazené vybavení nábytkem, vestavěné skříně, kuchyňská linka včetně spotřebičů a pračky se sušičkou nejsou součástí dodávky bytu. Toto vybavení je zobrazeno pouze pro názornost. Specifikace pro konstrukce, povrchové úpravy a vybavení je předmětem příloha "kvalitativní standard". Uvedená užitná plocha bytu se může během realizace stavby změnit. Umístění ZP a značení podlah je v půdorysu zakresleno schématicky.

VERZE 05.09.2024

