

## BYT B5.01.3

2 + KK

Č.M.	Název místnosti	Plocha
------	-----------------	--------

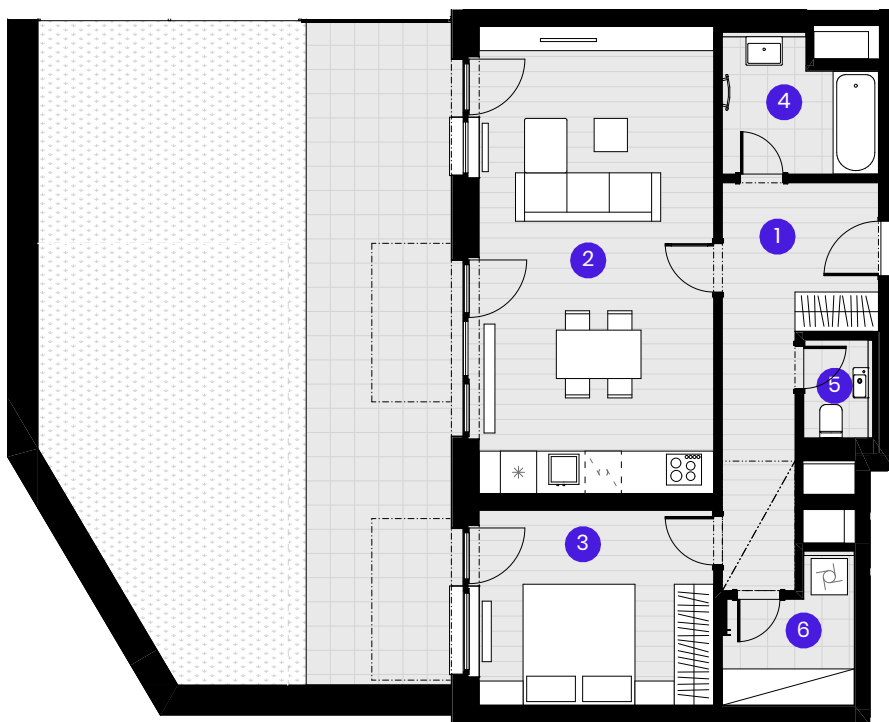
1	Předsíň	11,5 m <sup>2</sup>
2	Obyvací pokoj	29,9 m <sup>2</sup>
3	Ložnice	12,5 m <sup>2</sup>
4	Koupelna	5,2 m <sup>2</sup>
5	WC	1,7 m <sup>2</sup>
6	Komora	4,4 m <sup>2</sup>

Užitná plocha bytu	65,2 m <sup>2</sup>
--------------------	---------------------

Celková plocha bytu	73,3 m <sup>2</sup>
---------------------	---------------------

Terasa	28,1 m <sup>2</sup>
--------	---------------------

Ozeleněná terasa	43,3 m <sup>2</sup>
------------------	---------------------



0 1 2 3 4 5m

Měřítko 1:125



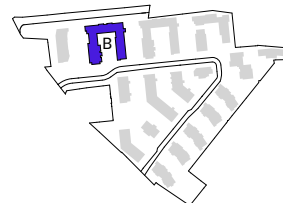
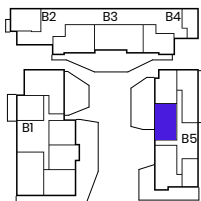
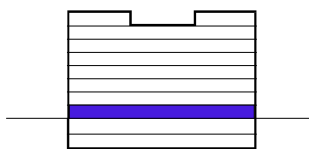
--- Zónování  
- - - - - Snížený pohled

### POHLED

### SCHÉMA PODLAŽÍ

### SITUACE

TNP



Upozornění: Schéma půdorysu představuje dispoziční řešení bytu. Zobrazené vybavení nábytkem, vestavěné skříně, kuchyňská linka včetně spotřebičů a pračky se sušičkou nejsou součástí dodávky bytu. Toto vybavení je zobrazeno pouze pro názornost. Specifikace pro konstrukce, povrchové úpravy a vybavení je předmětem příloha "kvalitativní standard". Uvedená užitná plocha bytu se může během realizace stavby změnit. Umístění ZP a značení podlah je v půdorysu zakresleno schématicky.

VERZE 05.09.2024

