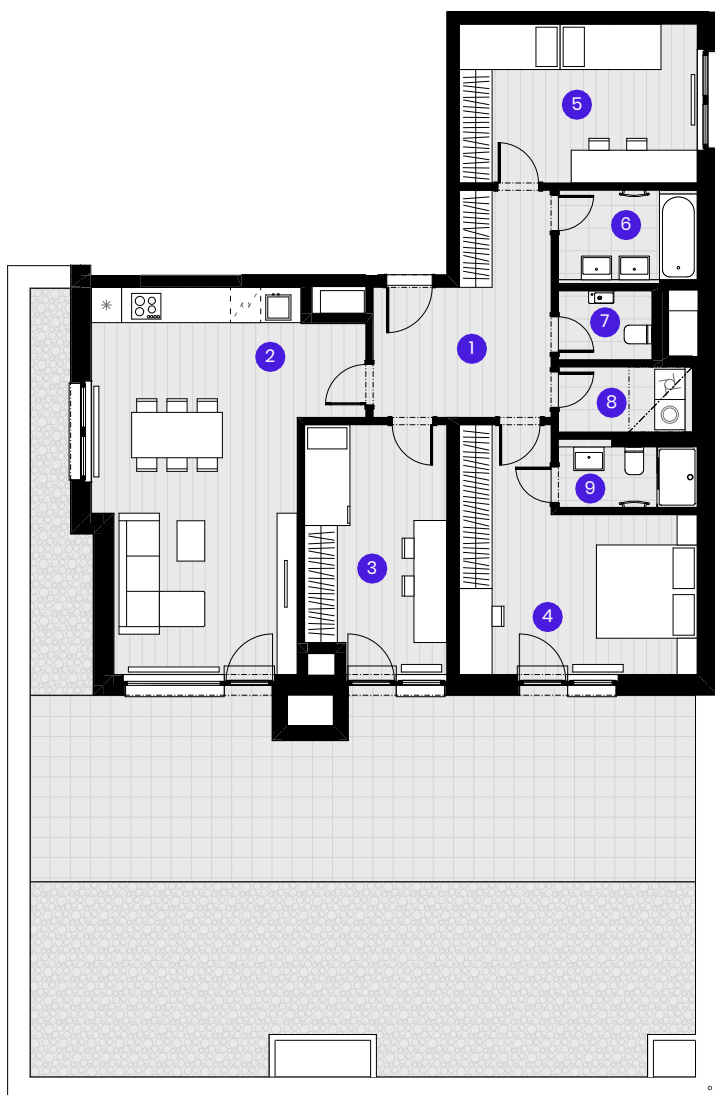


## BYT B4.08.2

4 + KK



Č.M.	Název místnosti	Plocha
------	-----------------	--------

1	Předsíň	12,6 m <sup>2</sup>
2	Obývací pokoj	32,5 m <sup>2</sup>
3	Pokoj	13,5 m <sup>2</sup>
4	Ložnice	18,2 m <sup>2</sup>
5	Pokoj	14,9 m <sup>2</sup>
6	Koupelna	4,9 m <sup>2</sup>
7	WC	2,5 m <sup>2</sup>
8	Komora	3,2 m <sup>2</sup>
9	Koupelna	3,3 m <sup>2</sup>

Užitná plocha bytu	105,6 m <sup>2</sup>
--------------------	----------------------

Celková plocha bytu	115,5 m <sup>2</sup>
---------------------	----------------------

Terasa	48,0 m <sup>2</sup>
--------	---------------------

Nepochozí terasa 1	7,9 m <sup>2</sup>
--------------------	--------------------

Nepochozí terasa 2	48,6 m <sup>2</sup>
--------------------	---------------------

0 1 2 3 4 5m

Měřítko 1:150



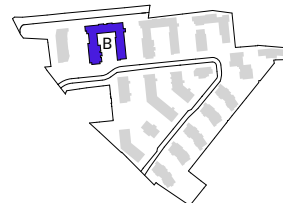
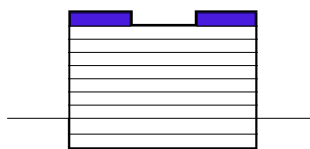
○ Jímač hromosvodu  
- - - - - Zónování  
- · - · - · - Snížený pohled

### POHLED

### SCHÉMA PODLAŽÍ

### SITUACE

SNP



Upozornění: Schéma půdorysu představuje dispoziční řešení bytu. Zobrazené vybavení nábytkem, vestavěné skříně, kuchyňská linka včetně spotřebičů a pračky se sušičkou nejsou součástí dodávky bytu. Toto vybavení je zobrazeno pouze pro názornost. Specifikace pro konstrukce, povrchové úpravy a vybavení je předmětem příloha "kvalitativní standard". Uvedená užitná plocha bytu se může během realizace stavby změnit. Umístění ZP a značení podlah je v půdorysu zakresleno schématicky.

VERZE 05.09.2024

