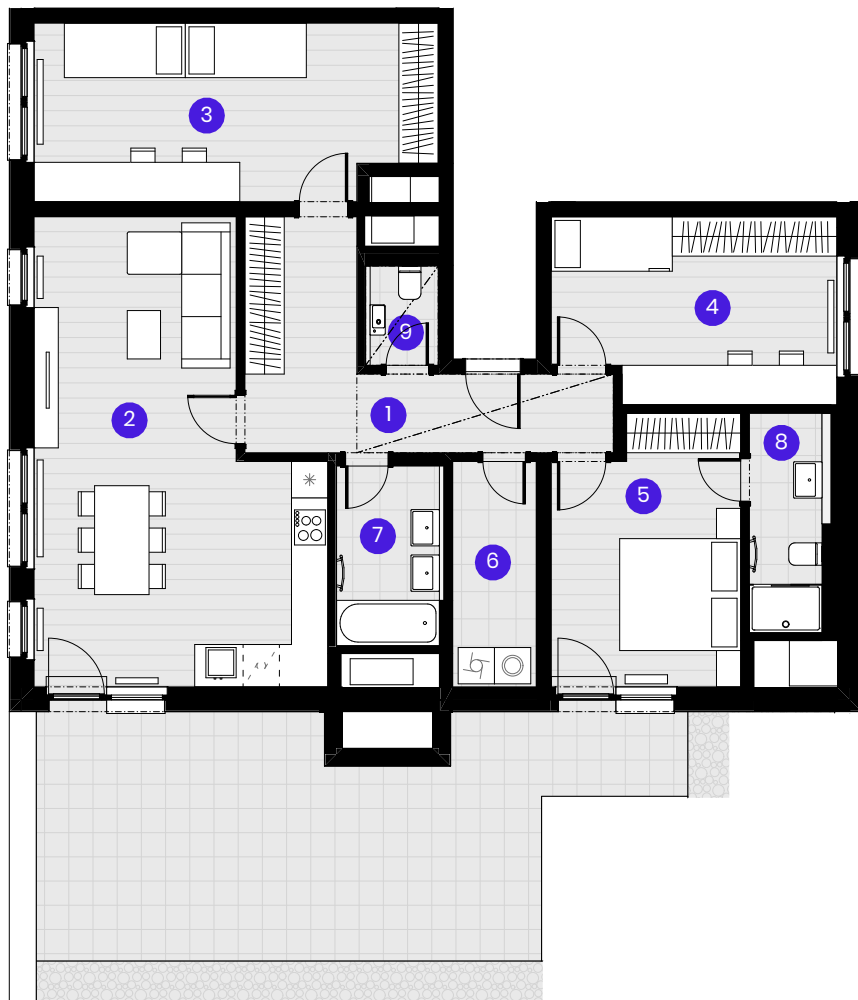


BYT B4.07.3

4 + KK



Č.M.	Název místnosti	Plocha
------	-----------------	--------

1	Předsíň	12,7 m ²
2	Obývací pokoj	31,6 m ²
3	Pokoj	18,9 m ²
4	Pokoj	13,9 m ²
5	Ložnice	13,2 m ²
6	Komora	5,1 m ²
7	Koupelna	5,0 m ²
8	Koupelna	4,4 m ²
9	WC	1,8 m ²

Užitná plocha bytu	106,6 m ²
--------------------	----------------------

Celková plocha bytu	119,6 m ²
---------------------	----------------------

Terasa	36,3 m ²
--------	---------------------

0 1 2 3 4 5m

Měřítko 1:125



--- Zónování
- - - Snížený pohled

POHLED

7NP

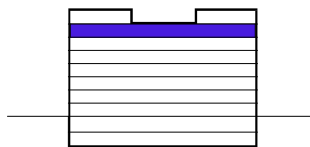
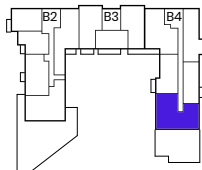
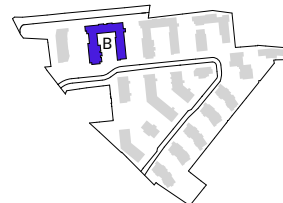


SCHÉMA PODLAŽÍ



SITUACE



Upozornění: Schéma půdorysu představuje dispoziční řešení bytu. Zobrazené vybavení nábytkem, vestavěné skříně, kuchyňská linka včetně spotřebičů a pračky se sušičkou nejsou součástí dodávky bytu. Toto vybavení je zobrazeno pouze pro názornost. Specifikace pro konstrukce, povrchové úpravy a vybavení je předmětem příloha "kvalitativní standard". Uvedená užitná plocha bytu se může během realizace stavby změnit. Umístění ZP a značení podlah je v půdorysu zakresleno schématicky.

VERZE 05.09.2024

