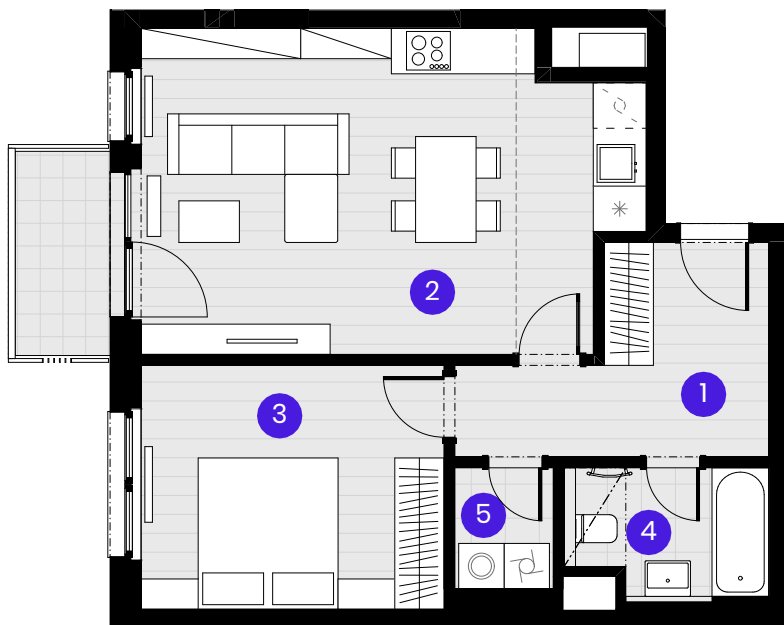


BYT B4.06.3

2 + KK

Č.M.	Název místnosti	Plocha
------	-----------------	--------



1	Předsíň	8,6 m ²
2	Obývací pokoj	26,6 m ²
3	Ložnice	12,9 m ²
4	Koupelna	4,1 m ²
5	Komora	2,1 m ²

Užitná plocha bytu	54,3 m ²
--------------------	---------------------

Celková plocha bytu	59,4 m ²
---------------------	---------------------

Balkón	3,8 m ²
--------	--------------------

0 1 2 3 4 5m

Měřítko 1:100



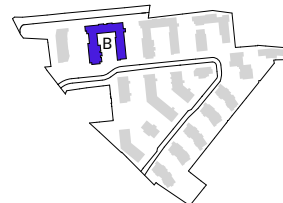
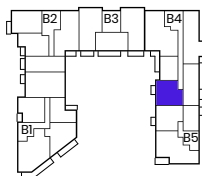
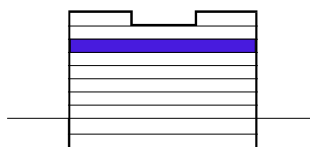
--- Zónování
- - - Snížený pohled

POHLED

SCHÉMA PODLAŽÍ

SITUACE

6NP



Upozornění: Schéma půdorysu představuje dispoziční řešení bytu. Zobrazené vybavení nábytkem, vestavěné skříně, kuchyňská linka včetně spotřebičů a pračky se sušičkou nejsou součástí dodávky bytu. Toto vybavení je zobrazeno pouze pro názornost. Specifikace pro konstrukce, povrchové úpravy a vybavení je předmětem příloha "kvalitativní standard". Uvedená užitná plocha bytu se může během realizace stavby změnit. Umístění ZP a značení podlah je v půdorysu zakresleno schématicky.

VERZE 05.09.2024

