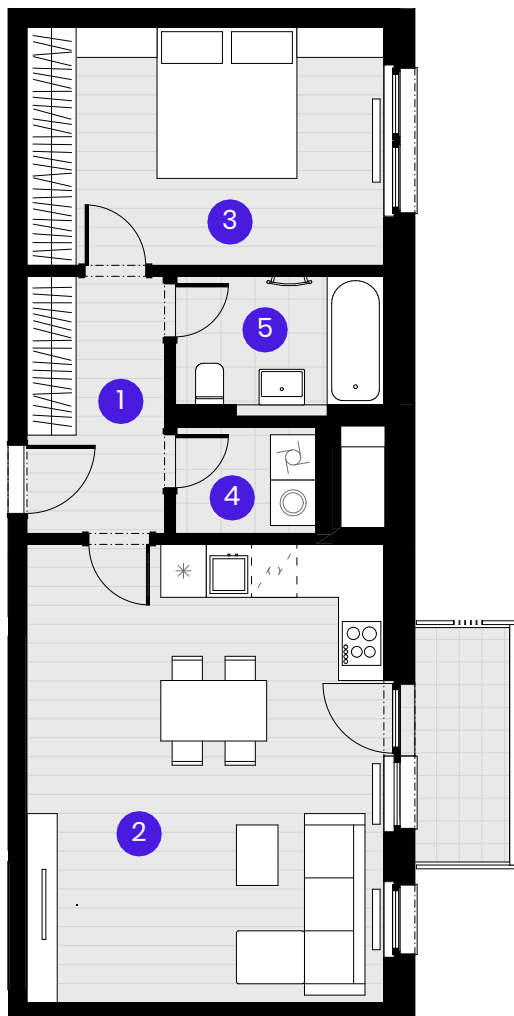


## BYT B4.06.2

2 + KK



Č.M.	Název místnosti	Plocha
------	-----------------	--------

1	Předsíň	6,2 m <sup>2</sup>
2	Obývací pokoj	28,6 m <sup>2</sup>
3	Ložnice	14,9 m <sup>2</sup>
4	Komora	2,6 m <sup>2</sup>
5	Koupelna	4,7 m <sup>2</sup>

Užitná plocha bytu	57,0 m <sup>2</sup>
--------------------	---------------------

Celková plocha bytu	61,0 m <sup>2</sup>
---------------------	---------------------

Balkón	4,1 m <sup>2</sup>
--------	--------------------

0 1 2 3 4 5m

Měřítko 1:100



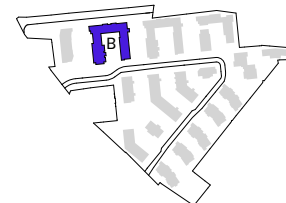
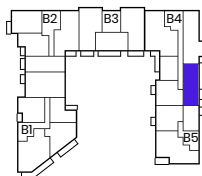
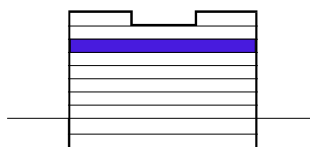
--- Zónování  
- - - - - Snížený pohled

### POHLED

### SCHÉMA PODLAŽÍ

### SITUACE

6NP



Upozornění: Schéma půdorysu představuje dispoziční řešení bytu. Zobrazené vybavení nábytkem, vestavěné skříně, kuchyňská linka včetně spotřebičů a pračky se sušičkou nejsou součástí dodávky bytu. Toto vybavení je zobrazeno pouze pro názornost. Specifikace pro konstrukce, povrchové úpravy a vybavení je předmětem příloha "kvalitativní standard". Uvedená užitná plocha bytu se může během realizace stavby změnit. Umístění ZP a značení podlah je v půdorysu zakresleno schématicky.

VERZE 05.09.2024

