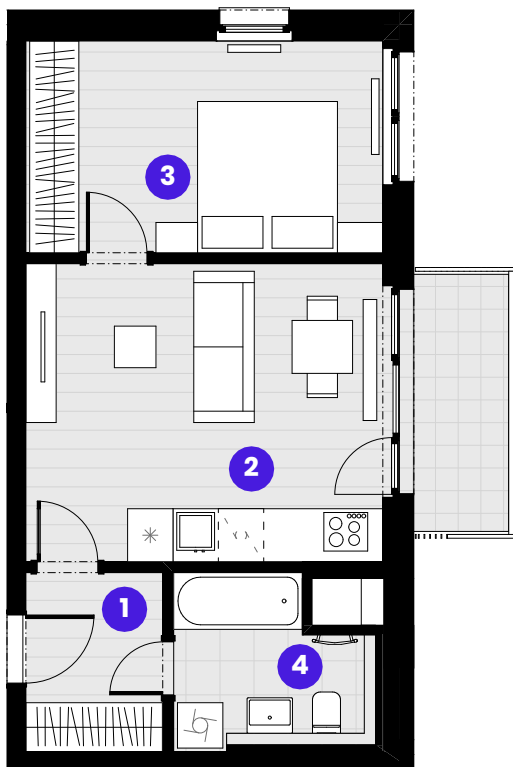


BYT B4.04.6

2 + KK



Č.M.	Název místnosti	Plocha
------	-----------------	--------

1	Předsíň	4,3 m ²
2	Obývací pokoj	18,6 m ²
3	Ložnice	13,2 m ²
4	Koupelna	4,9 m ²

Užitná plocha bytu	41,0 m ²
--------------------	---------------------

Celková plocha bytu	44,7 m ²
---------------------	---------------------

Balkón	4,8 m ²
--------	--------------------

0 1 2 3 4 5m

Měřítko 1:100



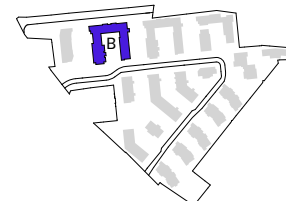
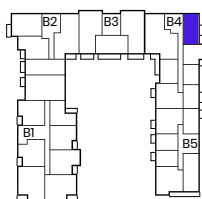
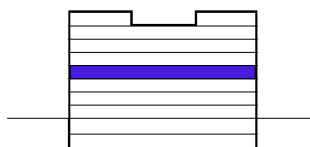
----- Zónování
 Snížený pohled

POHLED

SCHÉMA PODLAŽÍ

SITUACE

4NP



Upozornění: Schéma půdorysu představuje dispoziční řešení bytu. Zobrazené vybavení nábytkem, vestavěné skříně, kuchyňská linka včetně spotřebičů a pračky se sušičkou nejsou součástí dodávky bytu. Toto vybavení je zobrazeno pouze pro názornost. Specifikace pro konstrukce, povrchové úpravy a vybavení je předmětem příloha "kvalitativní standard". Uvedená užitná plocha bytu se může během realizace stavby změnit. Umístění ZP a značení podlah je v půdorysu zakresleno schématicky.

VERZE 13.03.2025

