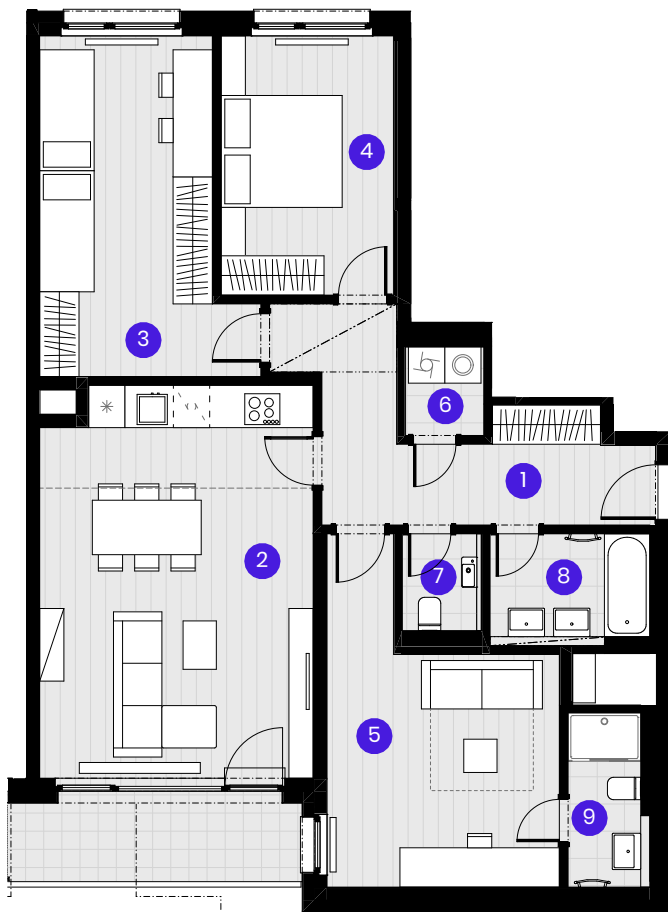


BYT B4.02.2

3 + KK + domácí práce



Č.M.	Název místnosti	Plocha
------	-----------------	--------

1	Předsíň	12,3 m ²
2	Obývací pokoj	28,8 m ²
3	Pokoj	17,0 m ²
4	Ložnice	12,2 m ²
5	Domácí práce	17,0 m ²
6	Komora	1,9 m ²
7	WC	2,0 m ²
8	Koupelna	4,5 m ²
9	Koupelna	3,5 m ²

Užitná plocha bytu	99,2 m ²
--------------------	---------------------

Celková plocha bytu	109,9 m ²
---------------------	----------------------

Terasa	7,0 m ²
--------	--------------------

0 1 2 3 4 5m

Měřítko 1:125



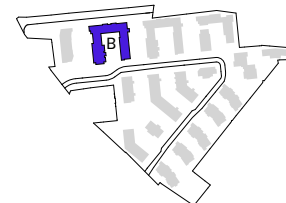
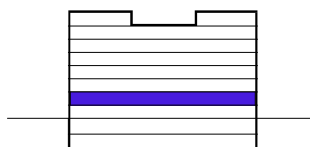
--- Zónování
- - - Snížený pohled

POHLED

SCHÉMA PODLAŽÍ

SITUACE

2NP



Upozornění: Schéma půdorysu představuje dispoziční řešení bytu. Zobrazené vybavení nábytkem, vestavěné skříně, kuchyňská linka včetně spotřebičů a pračky se sušičkou nejsou součástí dodávky bytu. Toto vybavení je zobrazeno pouze pro názornost. Specifikace pro konstrukce, povrchové úpravy a vybavení je předmětem příloha "kvalitativní standard". Uvedená užitná plocha bytu se může během realizace stavby změnit. Umístění ZP a značení podlah je v půdorysu zakresleno schématicky.

VERZE 05.09.2024

