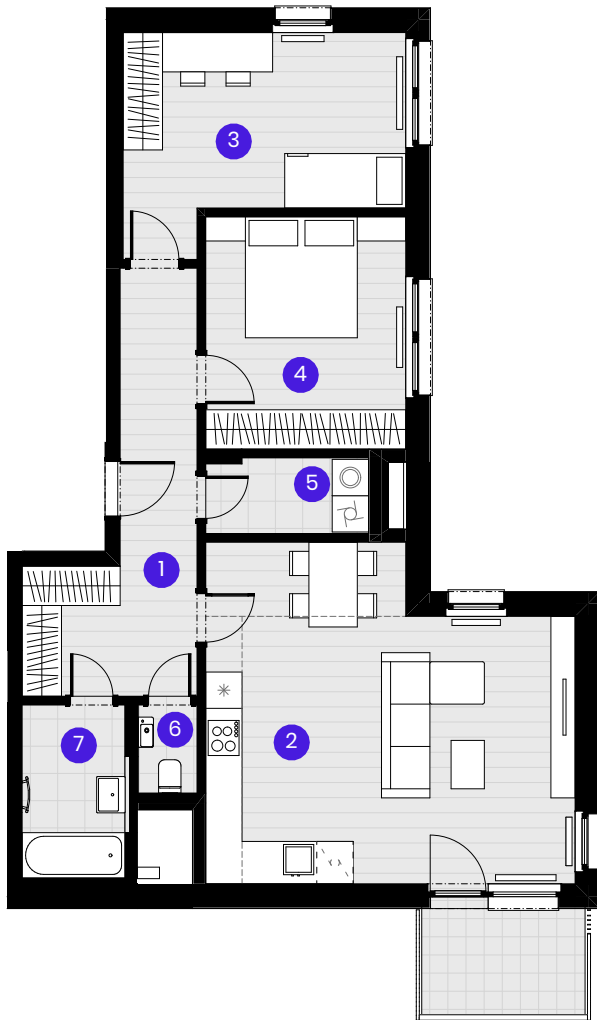


BYT B4.02.1

3 + KK



Č.M.	Název místnosti	Plocha
------	-----------------	--------

1	Předsíň	12,5 m ²
2	Obývací pokoj	31,0 m ²
3	Pokoj	14,6 m ²
4	Ložnice	12,7 m ²
5	Komora	3,3 m ²
6	WC	1,4 m ²
7	Koupelna	4,9 m ²

Užitná plocha bytu	80,4 m ²
--------------------	---------------------

Celková plocha bytu	87,2 m ²
---------------------	---------------------

Balkón	4,9 m ²
--------	--------------------

0 1 2 3 4 5m

Měřítko 1:125



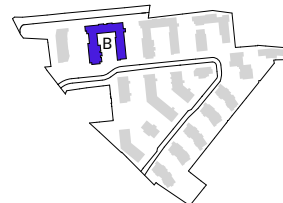
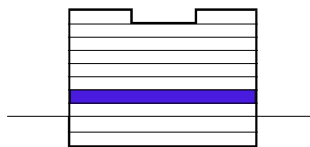
--- Zónování
- - - Snížený pohled

POHLED

SCHÉMA PODLAŽÍ

SITUACE

2NP



Upozornění: Schéma půdorysu představuje dispoziční řešení bytu. Zobrazené vybavení nábytkem, vestavěné skříně, kuchyňská linka včetně spotřebičů a pračky se sušičkou nejsou součástí dodávky bytu. Toto vybavení je zobrazeno pouze pro názornost. Specifikace pro konstrukce, povrchové úpravy a vybavení je předmětem příloha "kvalitativní standard". Uvedená užitná plocha bytu se může během realizace stavby změnit. Umístění ZP a značení podlah je v půdorysu zakresleno schématicky.

VERZE 05.09.2024

