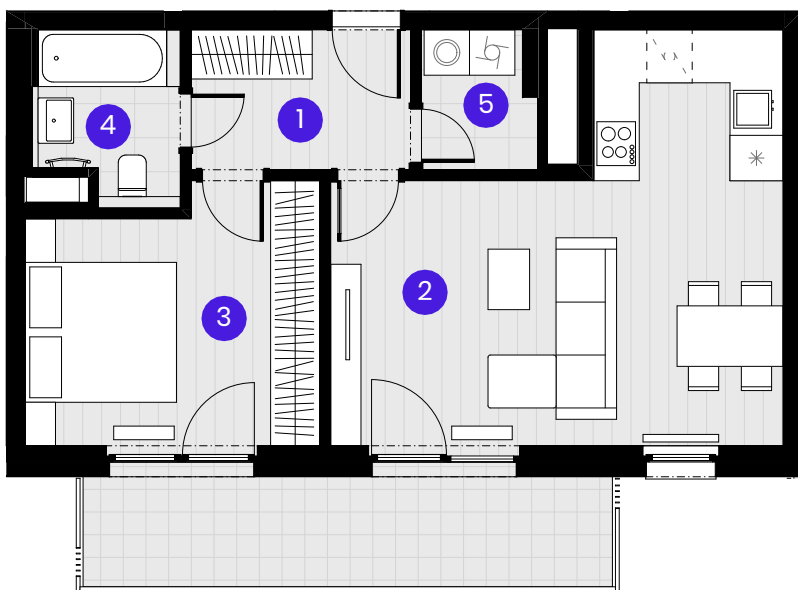


BYT B3.03.2

2 + KK

Č.M. | Název místnosti | Plocha

1	Předsíň	5,4 m ²
2	Obývací pokoj	25,9 m ²
3	Ložnice	12,5 m ²
4	Koupelna	3,8 m ²
5	Komora	2,7 m ²

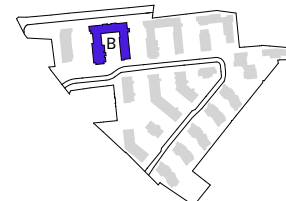
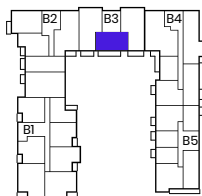
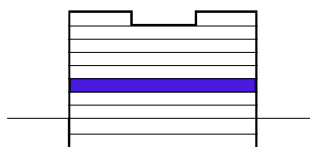
Užitná plocha bytu | 50,3 m²Celková plocha bytu | 55,6 m²Balkón | 10,9 m²

0 1 2 3 4 5m

Měřítko 1:100

- - - - - Zónování
- - - - - Snížený pohled**POHLED****SCHÉMA PODLAŽÍ****SITUACE**

3NP



Upozornění: Schéma půdorysu představuje dispoziční řešení bytu. Zobrazené vybavení nábytkem, vestavěné skříně, kuchyňská linka včetně spotřebičů a pračky se sušičkou nejsou součástí dodávky bytu. Toto vybavení je zobrazeno pouze pro názornost. Specifikace pro konstrukce, povrchové úpravy a vybavení je předmětem příloha "kvalitativní standard". Uvedená užitná plocha bytu se může během realizace stavby změnit. Umístění ZP a značení podlah je v půdorysu zakresleno schématicky.

VERZE 05.09.2024

