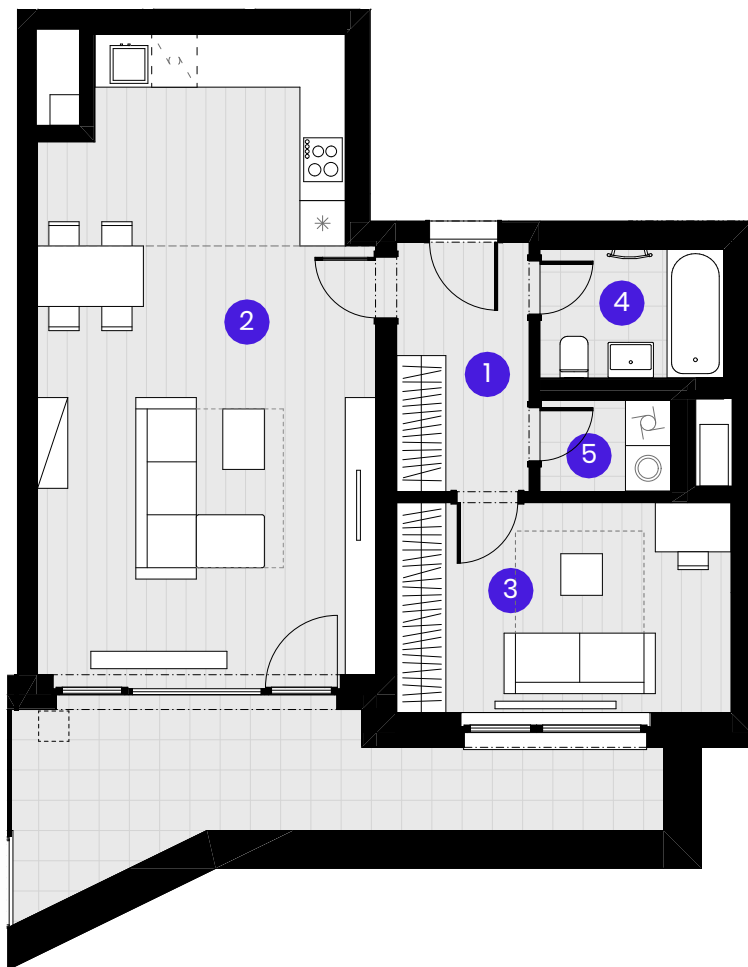


BYT B3.01.1

1 + KK + domácí práce



Č.M.	Název místnosti	Plocha
------	-----------------	--------

1	Předsíň	5,8 m ²
2	Obývací pokoj	35,7 m ²
3	Domácí práce	12,3 m ²
4	Koupelna	4,1 m ²
5	Komora	2,1 m ²

Užitná plocha bytu	60,0 m ²
--------------------	---------------------

Celková plocha bytu	66,1 m ²
---------------------	---------------------

Terasa	14,1 m ²
--------	---------------------

Komora B-INP-KM07	2,1 m ²
-------------------	--------------------

0 1 2 3 4 5m

Měřítko 1:100



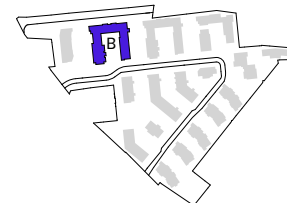
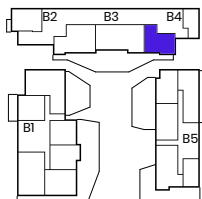
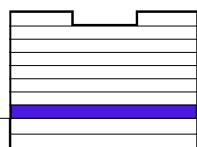
--- Zónování
- - - - - Snížený pohled

POHLED

SCHÉMA PODLAŽÍ

SITUACE

INP



Upozornění: Schéma půdorysu představuje dispoziční řešení bytu. Zobrazené vybavení nábytkem, vestavěné skříně, kuchyňská linka včetně spotřebičů a pračky se sušičkou nejsou součástí dodávky bytu. Toto vybavení je zobrazeno pouze pro názornost. Specifikace pro konstrukce, povrchové úpravy a vybavení je předmětem příloha "kvalitativní standard". Uvedená užitná plocha bytu se může během realizace stavby změnit. Umístění ZP a značení podlah je v půdorysu zakresleno schématicky.

VERZE 05.09.2024

