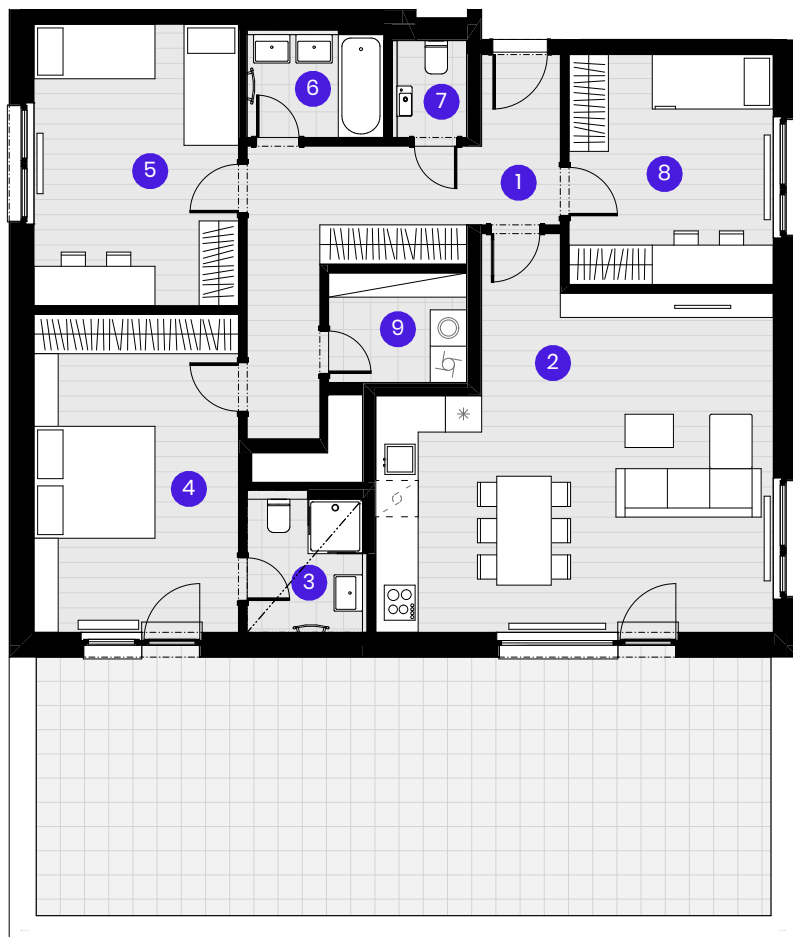


## BYT B2.08.2

4 + KK



Č.M.	Název místnosti	Plocha
1	Předsíň	14,5 m <sup>2</sup>
2	Obývací pokoj	35,1 m <sup>2</sup>
3	Koupelna	4,2 m <sup>2</sup>
4	Ložnice	17,8 m <sup>2</sup>
5	Pokoj	15,7 m <sup>2</sup>
6	Koupelna	3,8 m <sup>2</sup>
7	WC	1,8 m <sup>2</sup>
8	Pokoj	12,8 m <sup>2</sup>
9	Komora	4,1 m <sup>2</sup>

Užitná plocha bytu	109,8 m <sup>2</sup>
Celková plocha bytu	119,9 m <sup>2</sup>
Terasa	52,3 m <sup>2</sup>

0 1 2 3 4 5m

Měřítko 1:125



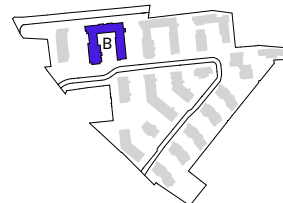
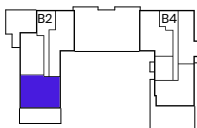
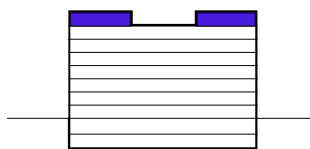
--- Zónování  
- - - - - Snížený pohled

### POHLED

### SCHÉMA PODLAŽÍ

### SITUACE

SNP



Upozornění: Schéma půdorysu představuje dispoziční řešení bytu. Zobrazené vybavení nábytkem, vestavěné skříně, kuchyňská linka včetně spotřebičů a pračky se sušičkou nejsou součástí dodávky bytu. Toto vybavení je zobrazeno pouze pro názornost. Specifikace pro konstrukce, povrchové úpravy a vybavení je předmětem příloha "kvalitativní standard". Uvedená užitná plocha bytu se může během realizace stavby změnit. Umístění ZP a značení podlah je v půdorysu zakresleno schématicky.

VERZE 05.09.2024

