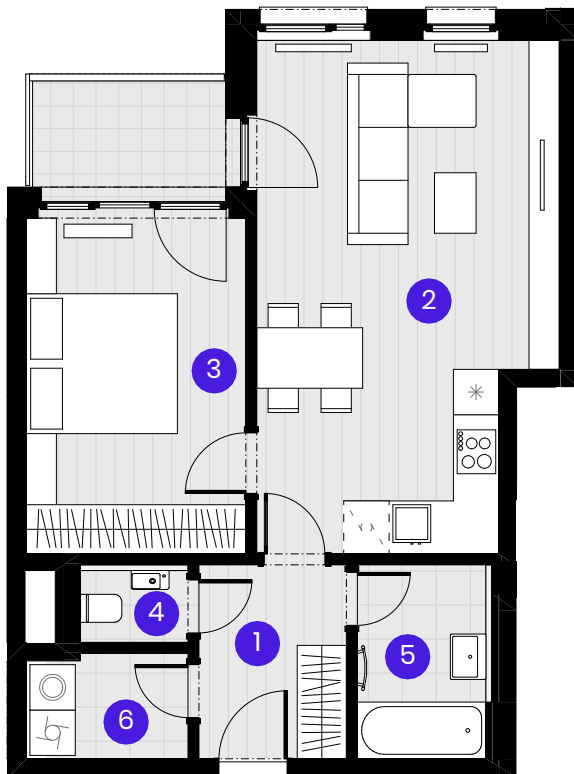


BYT B2.07.4

2 + KK



Č.M.	Název místnosti	Plocha
1	Předsíň	5,0 m ²
2	Obývací pokoj	25,2 m ²
3	Ložnice	12,9 m ²
4	WC	1,4 m ²
5	Koupelna	4,4 m ²
6	Komora	2,9 m ²
Užitná plocha bytu		51,8 m ²
Celková plocha bytu		56,9 m ²
Balkón		4,2 m ²



Měřítko 1:100



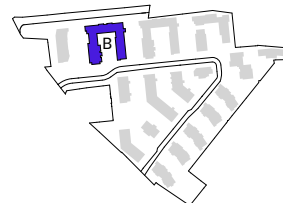
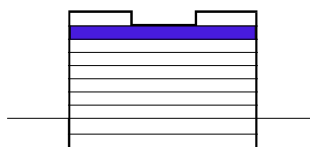
--- Zónování
- - - - - Snížený pohled

POHLED

SCHÉMA PODLAŽÍ

SITUACE

7NP



Upozornění: Schéma půdorysu představuje dispoziční řešení bytu. Zobrazené vybavení nábytkem, vestavěné skříně, kuchyňská linka včetně spotřebičů a pračky se sušičkou nejsou součástí dodávky bytu. Toto vybavení je zobrazeno pouze pro názornost. Specifikace pro konstrukce, povrchové úpravy a vybavení je předmětem příloha "kvalitativní standard". Uvedená užitná plocha bytu se může během realizace stavby změnit. Umístění ZP a značení podlah je v půdorysu zakresleno schématicky.

VERZE 05.09.2024