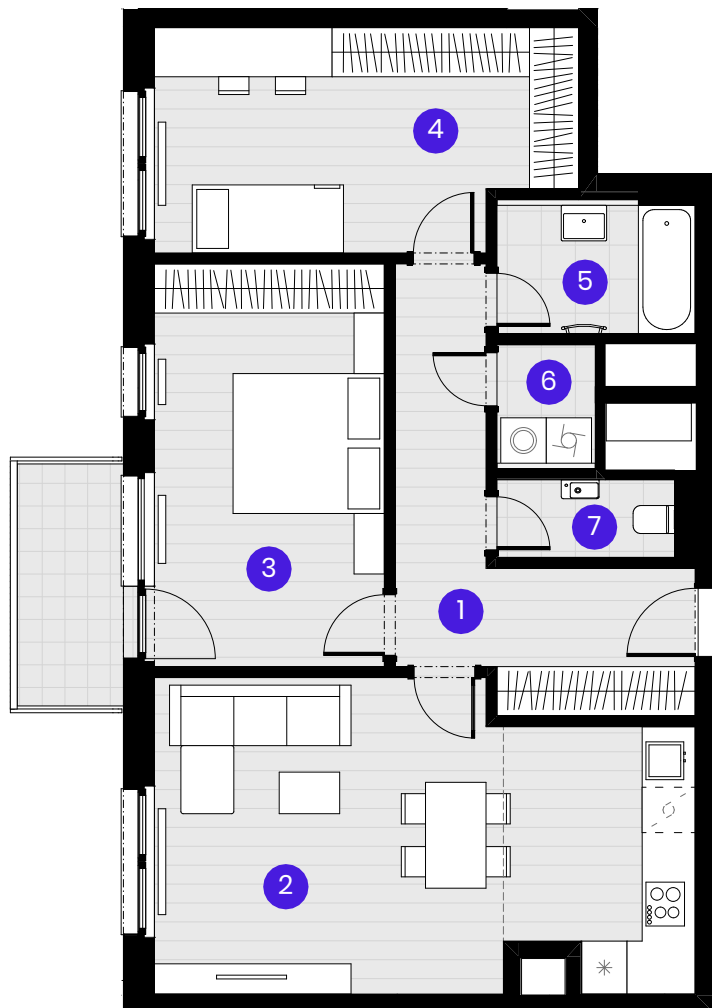


## BYT B2.07.3

3 + KK



Č.M.	Název místnosti	Plocha
1	Předsíň	11,7 m <sup>2</sup>
2	Obývací pokoj	27,4 m <sup>2</sup>
3	Ložnice	16,2 m <sup>2</sup>
4	Pokoj	15,7 m <sup>2</sup>
5	Koupelna	4,5 m <sup>2</sup>
6	Komora	2,0 m <sup>2</sup>
7	WC	2,4 m <sup>2</sup>

Užitná plocha bytu | 79,9 m<sup>2</sup>

Celková plocha bytu | 88,1 m<sup>2</sup>

Balkón | 4,7 m<sup>2</sup>

0 1 2 3 4 5m

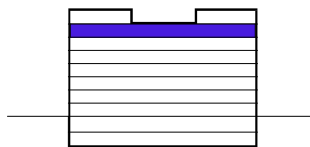
Měřítko 1:100



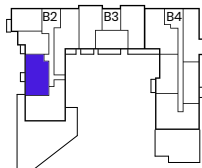
--- Zónování  
- - - - - Snížený pohled

### POHLED

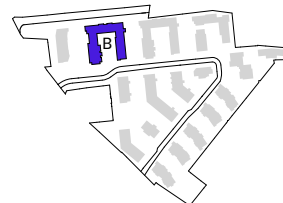
7NP



### SCHÉMA PODLAŽÍ



### SITUACE



Upozornění: Schéma půdorysu představuje dispoziční řešení bytu. Zobrazené vybavení nábytkem, vestavěné skříně, kuchyňská linka včetně spotřebičů a pračky se sušičkou nejsou součástí dodávky bytu. Toto vybavení je zobrazeno pouze pro názornost. Specifikace pro konstrukce, povrchové úpravy a vybavení je předmětem příloha "kvalitativní standard". Uvedená užitná plocha bytu se může během realizace stavby změnit. Umístění ZP a značení podlah je v půdorysu zakresleno schématicky.

VERZE 05.09.2024

