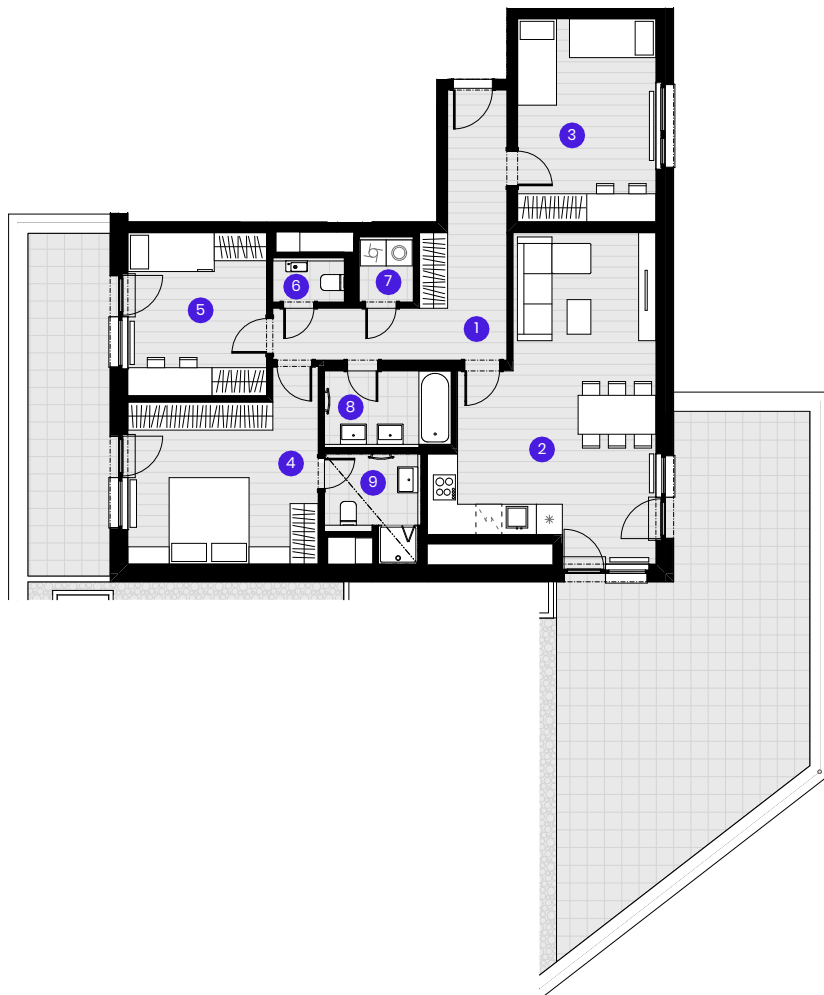


BYT B2.07.2

4 + KK



Č.M.	Název místnosti	Plocha
------	-----------------	--------

1	Předsíň	14,6 m ²
2	Obývací pokoj	30,7 m ²
3	Pokoj	15,0 m ²
4	Ložnice	17,4 m ²
5	Pokoj	12,1 m ²
6	WC	1,6 m ²
7	Komora	1,8 m ²
8	Koupelna	5,0 m ²
9	Koupelna	4,4 m ²

Užitná plocha bytu	102,6 m ²
--------------------	----------------------

Celková plocha bytu	114,9 m ²
---------------------	----------------------

Terasa 1	51,1 m ²
----------	---------------------

Terasa 2	15,5 m ²
----------	---------------------

Komora B-7NP-KM9	4,1 m ²
------------------	--------------------

0 1 2 3 4 5m

Měřítko 1:175



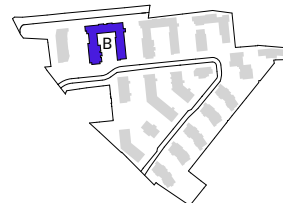
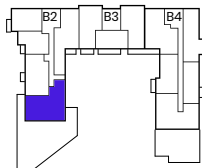
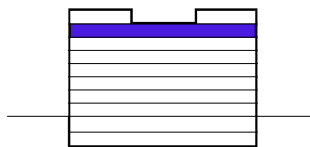
- Jímač hromosvodu
- - - - - Zónování
- · - · - · Snížený pohled

POHLED

SCHÉMA PODLAŽÍ

SITUACE

7NP



Upozornění: Schéma půdorysu představuje dispoziční řešení bytu. Zobrazené vybavení nábytkem, vestavěné skříně, kuchyňská linka včetně spotřebičů a pračky se sušičkou nejsou součástí dodávky bytu. Toto vybavení je zobrazeno pouze pro názornost. Specifikace pro konstrukce, povrchové úpravy a vybavení je předmětem příloha "kvalitativní standard". Uvedená užitná plocha bytu se může během realizace stavby změnit. Umístění ZP a značení podlah je v půdorysu zakresleno schématicky.

VERZE 05.09.2024

