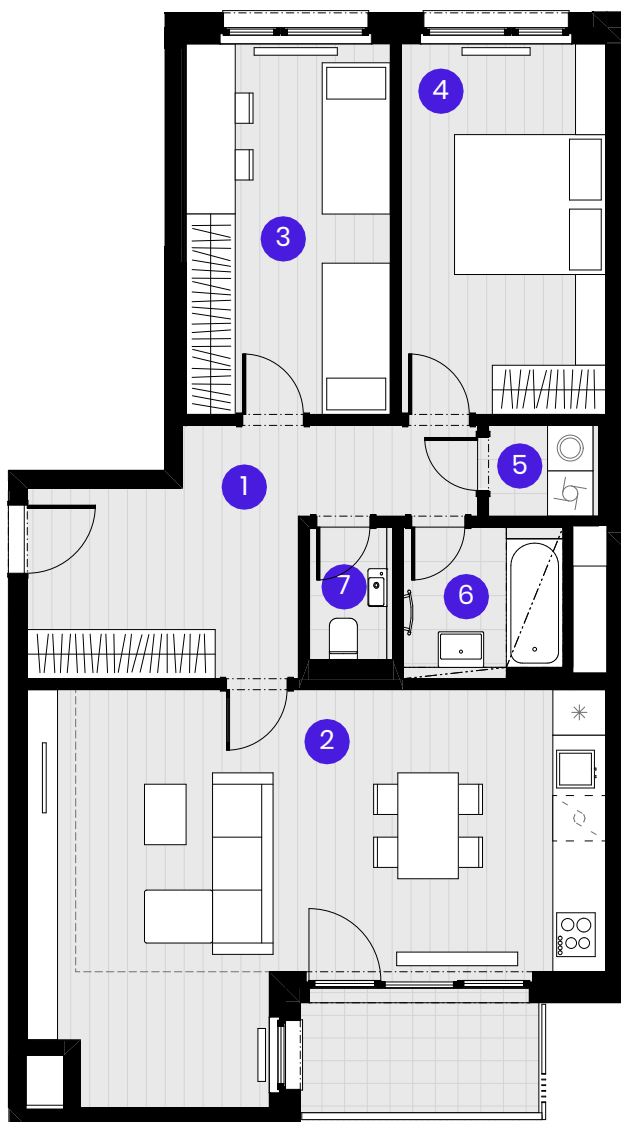


## BYT B2.06.1

3 + KK



Č.M.	Název místnosti	Plocha
1	Předsíň	13,2 m <sup>2</sup>
2	Obývací pokoj	33,7 m <sup>2</sup>
3	Pokoj	13,2 m <sup>2</sup>
4	Ložnice	13,3 m <sup>2</sup>
5	Komora	1,7 m <sup>2</sup>
6	Koupelna	3,9 m <sup>2</sup>
7	WC	1,8 m <sup>2</sup>

Užitná plocha bytu | 80,8 m<sup>2</sup>

Celková plocha bytu | 87,7 m<sup>2</sup>

Balkón | 5,2 m<sup>2</sup>

0 1 2 3 4 5m

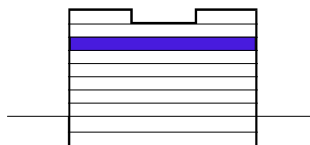
Měřítko 1:100



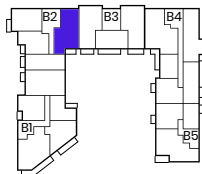
--- Zónování  
- - - - - Snížený pohled

### POHLED

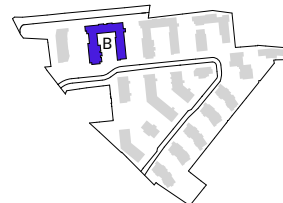
6NP



### SCHÉMA PODLAŽÍ



### SITUACE



Upozornění: Schéma půdorysu představuje dispoziční řešení bytu. Zobrazené vybavení nábytkem, vestavěné skříně, kuchyňská linka včetně spotřebičů a pračky se sušičkou nejsou součástí dodávky bytu. Toto vybavení je zobrazeno pouze pro názornost. Specifikace pro konstrukce, povrchové úpravy a vybavení je předmětem příloha "kvalitativní standard". Uvedená užitná plocha bytu se může během realizace stavby změnit. Umístění ZP a značení podlah je v půdorysu zakresleno schématicky.

VERZE 05.09.2024

