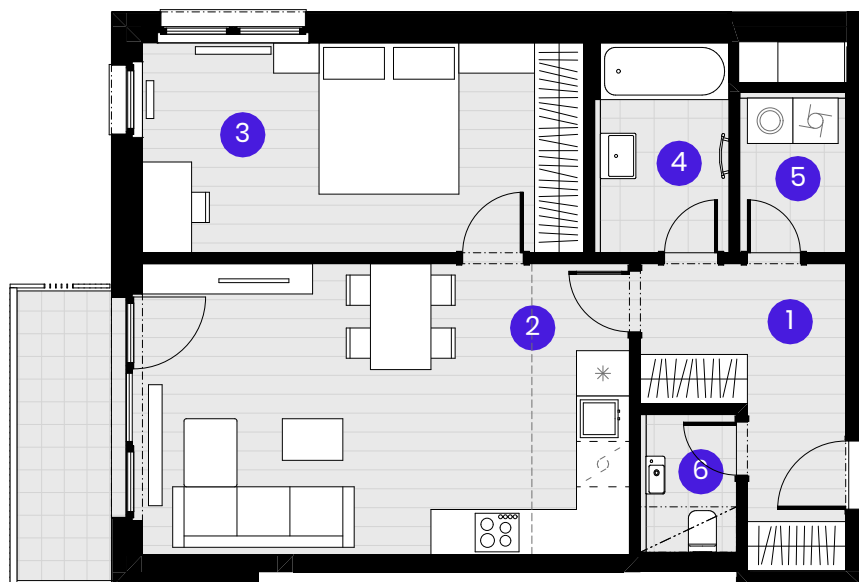


BYT B2.05.4

2 + KK



Č.M.	Název místnosti	Plocha
------	-----------------	--------

1	Předsíň	7,9 m ²
2	Obývací pokoj	24,8 m ²
3	Ložnice	16,2 m ²
4	Koupelna	4,7 m ²
5	Komora	2,9 m ²
6	WC	2,2 m ²

Užitná plocha bytu	58,7 m ²
--------------------	---------------------

Celková plocha bytu	64,7 m ²
---------------------	---------------------

Balkón	5,4 m ²
--------	--------------------

0 1 2 3 4 5m

Měřítko 1:100



--- Zónování
- - - Snížený pohled

POHLED

5NP

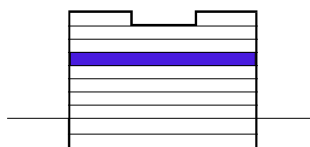
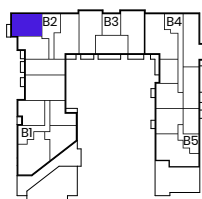
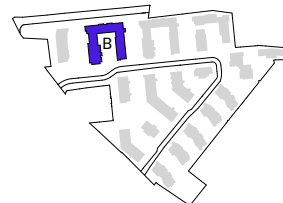


SCHÉMA PODLAŽÍ



SITUACE



Upozornění: Schéma půdorysu představuje dispoziční řešení bytu. Zobrazené vybavení nábytkem, vestavěné skříně, kuchyňská linka včetně spotřebičů a pračky se sušičkou nejsou součástí dodávky bytu. Toto vybavení je zobrazeno pouze pro názornost. Specifikace pro konstrukce, povrchové úpravy a vybavení je předmětem příloha "kvalitativní standard". Uvedená užitná plocha bytu se může během realizace stavby změnit. Umístění ZP a značení podlah je v půdorysu zakresleno schématicky.

VERZE 05.09.2024

