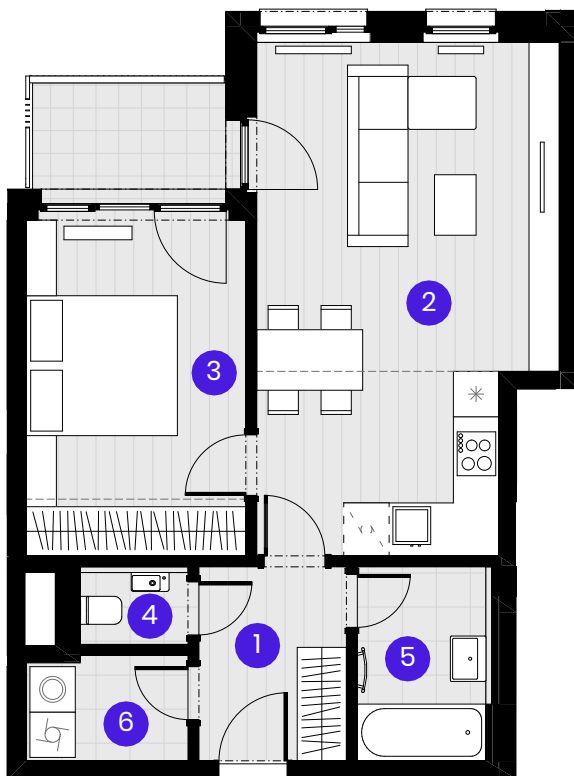


**BYT B2.05.3**

2 + KK



Č.M. | Název místnosti | Plocha

|   |               |                     |
|---|---------------|---------------------|
| 1 | Předsíň       | 5,0 m <sup>2</sup>  |
| 2 | Obývací pokoj | 25,2 m <sup>2</sup> |
| 3 | Ložnice       | 12,9 m <sup>2</sup> |
| 4 | WC            | 1,4 m <sup>2</sup>  |
| 5 | Koupelna      | 4,4 m <sup>2</sup>  |
| 6 | Komora        | 2,9 m <sup>2</sup>  |

Užitná plocha bytu | 51,8 m<sup>2</sup>Celková plocha bytu | 56,9 m<sup>2</sup>Balkón | 4,2 m<sup>2</sup>

0 1 2 3 4 5m

Měřítko 1:100

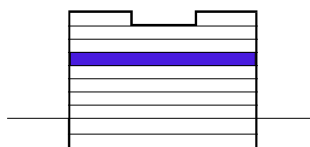
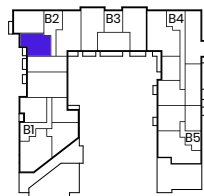
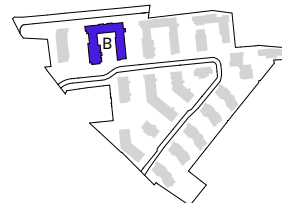


- - - - - Zónování

- · - · - · - Snížený pohled

**POHLED**

5NP

**SCHÉMA PODLAŽÍ****SITUACE**

Upozornění: Schéma půdorysu představuje dispoziční řešení bytu. Zobrazené vybavení nábytkem, vestavěné skříně, kuchyňská linka včetně spotřebičů a pračky se sušičkou nejsou součástí dodávky bytu. Toto vybavení je zobrazeno pouze pro názornost. Specifikace pro konstrukce, povrchové úpravy a vybavení je předmětem příloha "kvalitativní standard". Uvedená užitná plocha bytu se může během realizace stavby změnit. Umístění ZP a značení podlah je v půdorysu zakresleno schématicky.

VERZE 05.09.2024

