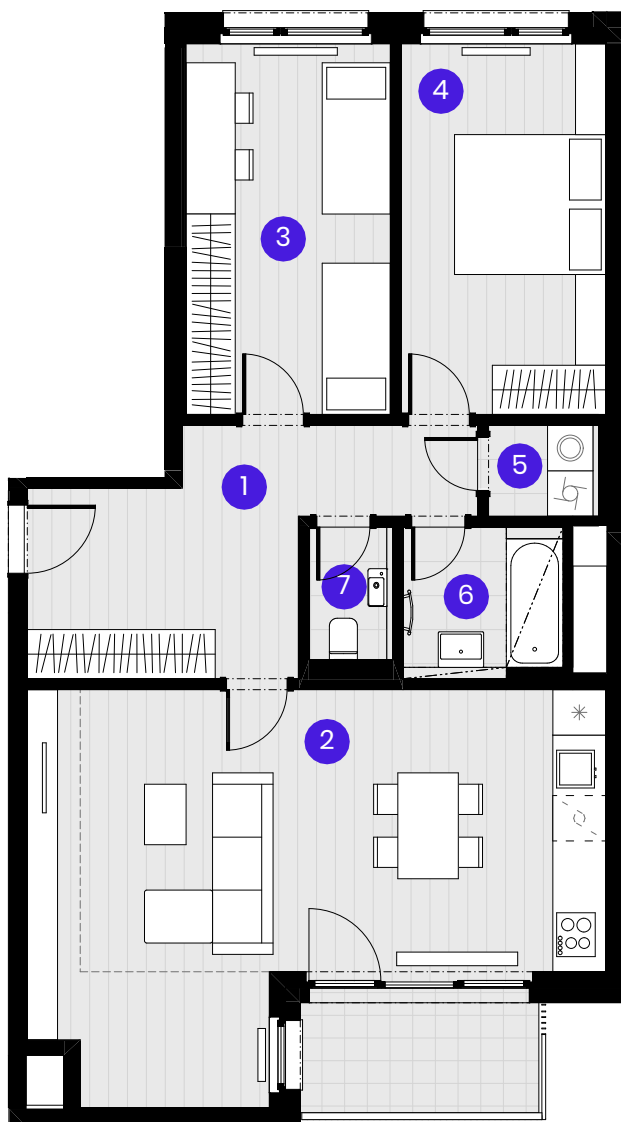


BYT B2.05.1

3 + KK



Č.M.	Název místnosti	Plocha
1	Předsíň	13,2 m ²
2	Obývací pokoj	33,7 m ²
3	Pokoj	13,2 m ²
4	Ložnice	13,3 m ²
5	Komora	1,7 m ²
6	Koupelna	3,9 m ²
7	WC	1,8 m ²

Užitná plocha bytu | 80,8 m²

Celková plocha bytu | 87,7 m²

Balkón | 5,2 m²

0 1 2 3 4 5m

Měřítko 1:100



--- Zónování
- - - Snížený pohled

POHLED

5NP

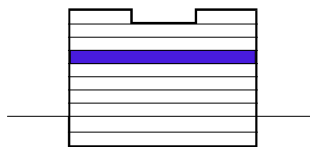
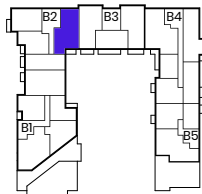
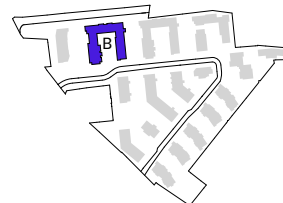


SCHÉMA PODLAŽÍ



SITUACE



Upozornění: Schéma půdorysu představuje dispoziční řešení bytu. Zobrazené vybavení nábytkem, vestavěné skříně, kuchyňská linka včetně spotřebičů a pračky se sušičkou nejsou součástí dodávky bytu. Toto vybavení je zobrazeno pouze pro názornost. Specifikace pro konstrukce, povrchové úpravy a vybavení je předmětem příloha "kvalitativní standard". Uvedená užitná plocha bytu se může během realizace stavby změnit. Umístění ZP a značení podlah je v půdorysu zakresleno schématicky.

VERZE 05.09.2024

