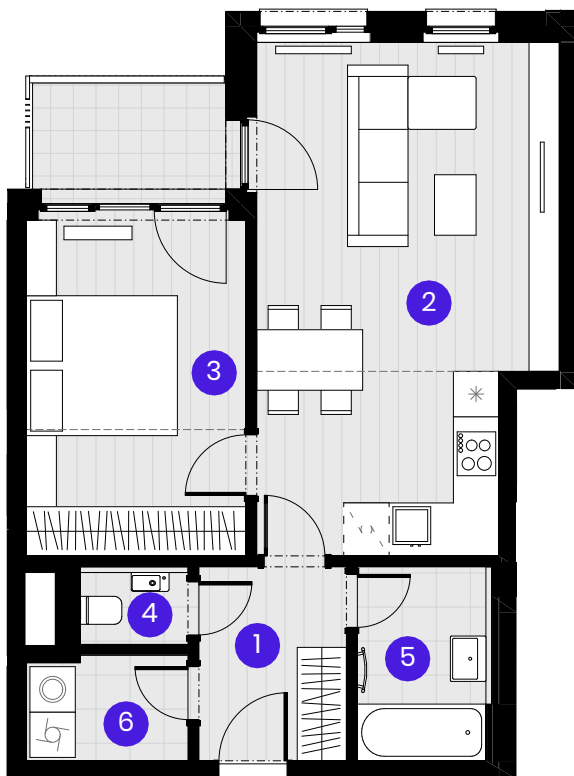


## BYT B2.03.3

2 + KK



Č.M.	Název místnosti	Plocha
1	Předsíň	5,0 m <sup>2</sup>
2	Obývací pokoj	25,2 m <sup>2</sup>
3	Ložnice	12,9 m <sup>2</sup>
4	WC	1,4 m <sup>2</sup>
5	Koupelna	4,4 m <sup>2</sup>
6	Komora	2,9 m <sup>2</sup>
Užitná plocha bytu		51,8 m <sup>2</sup>
Celková plocha bytu		56,9 m <sup>2</sup>
Balkón		4,2 m <sup>2</sup>



Měřítko 1:100



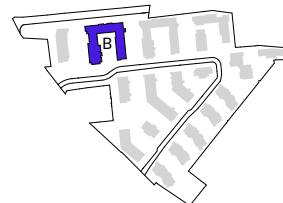
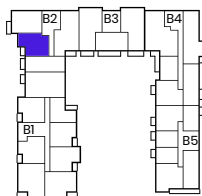
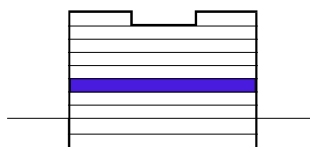
--- Zónování  
- - - Snížený pohled

### POHLED

### SCHÉMA PODLAŽÍ

### SITUACE

3NP



Upozornění: Schéma půdorysu představuje dispoziční řešení bytu. Zobrazené vybavení nábytkem, vestavěné skříně, kuchyňská linka včetně spotřebičů a pračky se sušičkou nejsou součástí dodávky bytu. Toto vybavení je zobrazeno pouze pro názornost. Specifikace pro konstrukce, povrchové úpravy a vybavení je předmětem příloha "kvalitativní standard". Uvedená užitná plocha bytu se může během realizace stavby změnit. Umístění ZP a značení podlah je v půdorysu zakresleno schématicky.

VERZE 05.09.2024

