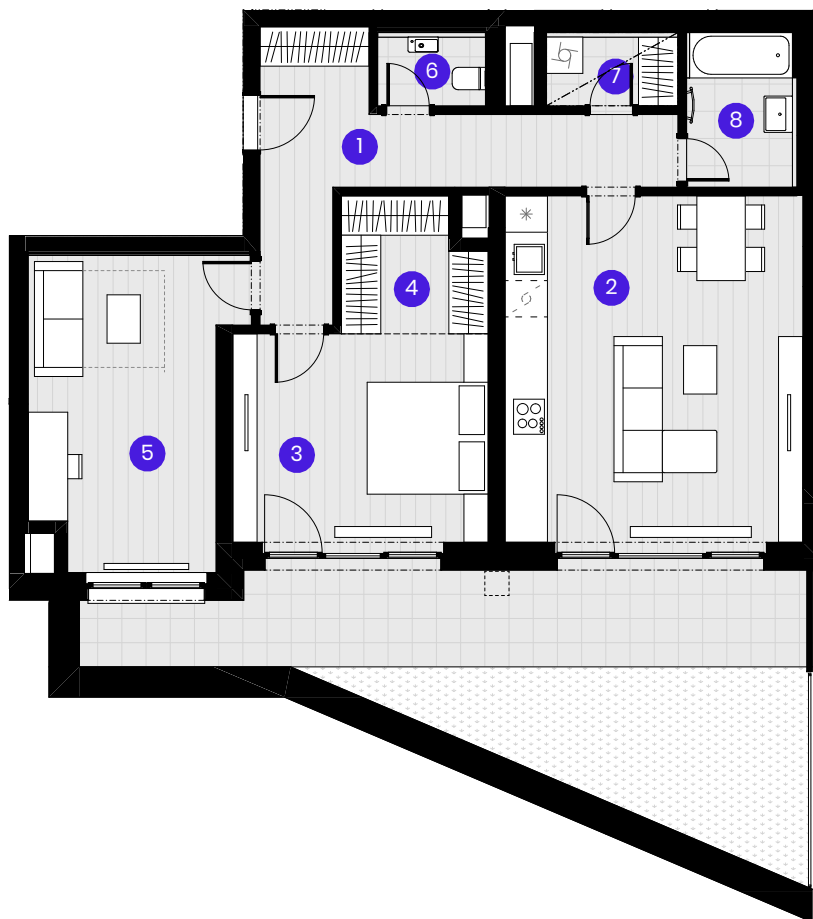


BYT B2.01.2

2 + KK + domácí práce



Č.M.	Název místnosti	Plocha
1	Předsíň	13,6 m ²
2	Obývací pokoj	28,2 m ²
3	Ložnice	14,5 m ²
4	ŠATNA	4,9 m ²
5	Domácí práce	16,4 m ²
6	WC	2,0 m ²
7	Komora	2,5 m ²
8	Koupelna	4,5 m ²

Užitná plocha bytu | 86,6 m²

Celková plocha bytu | 96,9 m²

Terasa | 19,8 m²

Ozeleněná terasa | 14,9 m²

Komora B-INP-KM05 | 4,3 m²

0 1 2 3 4 5m

Měřítko 1:125



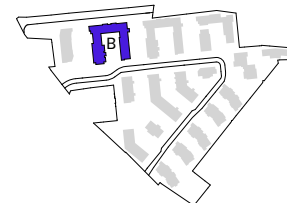
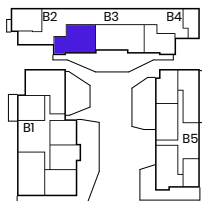
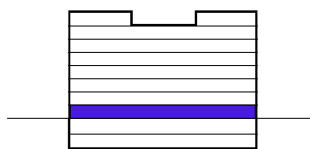
--- Zónování
- - - Snížený pohled

POHLED

SCHÉMA PODLAŽÍ

SITUACE

INP



Upozornění: Schéma půdorysu představuje dispoziční řešení bytu. Zobrazené vybavení nábytkem, vestavěné skříně, kuchyňská linka včetně spotřebičů a pračky se sušičkou nejsou součástí dodávky bytu. Toto vybavení je zobrazeno pouze pro názornost. Specifikace pro konstrukce, povrchové úpravy a vybavení je předmětem příloha "kvalitativní standard". Uvedená užitná plocha bytu se může během realizace stavby změnit. Umístění ZP a značení podlah je v půdorysu zakresleno schématicky.

VERZE 05.09.2024

