

BYT B1.06.5

3 + KK

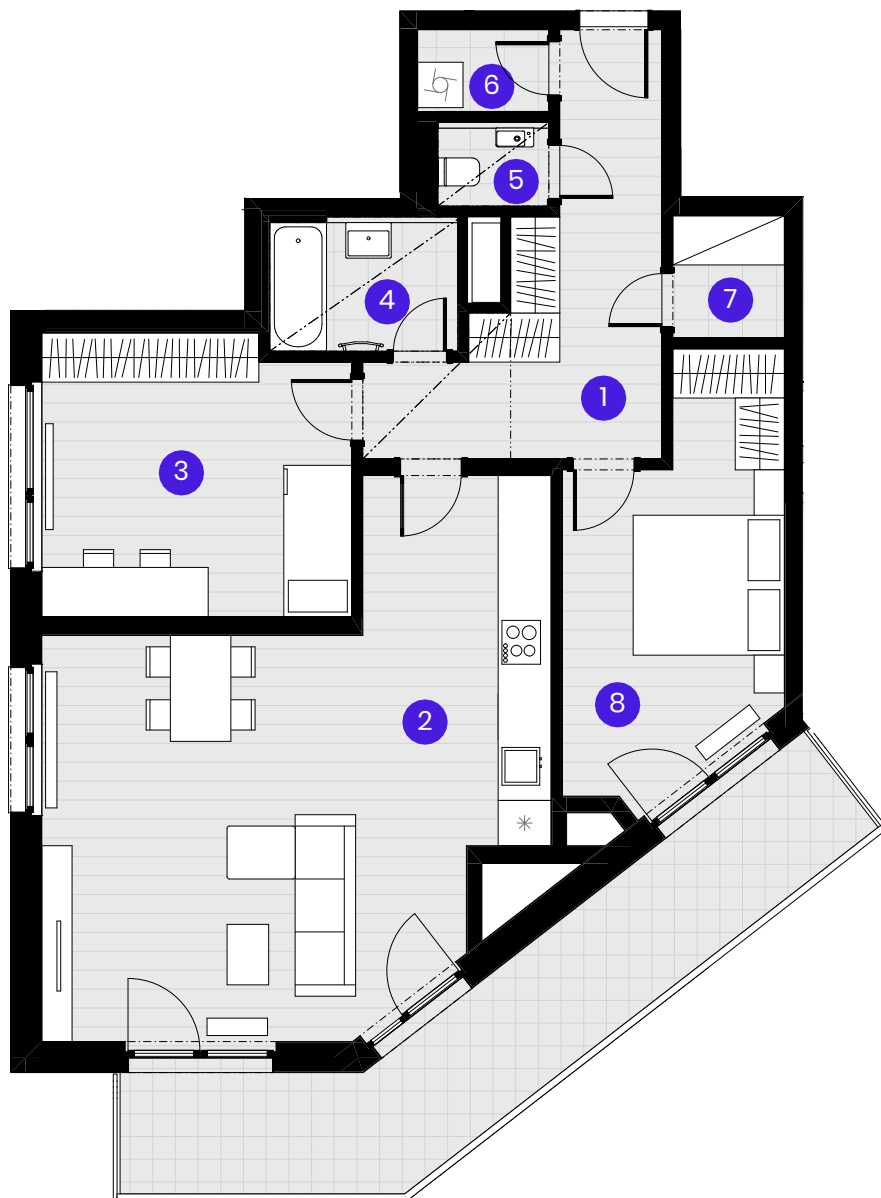
Č.M. | Název místnosti | Plocha

1	Předsíň	12,6 m ²
2	Obývací pokoj	37,7 m ²
3	Pokoj	14,9 m ²
4	Koupelna	4,2 m ²
5	WC	1,5 m ²
6	Komora	1,9 m ²
7	Komora	2,4 m ²
8	Ložnice	14,3 m ²

Užitná plocha bytu | 89,5 m²

Celková plocha bytu | 98,5 m²

Balkón | 18,9 m²



0 1 2 3 4 5m

Měřítko 1:100



--- Zónování
- - - Snížený pohled

POHLED

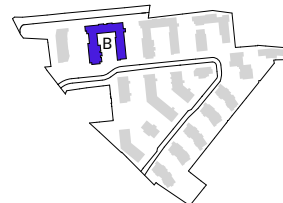
GNP



SCHÉMA PODLAŽÍ



SITUACE



Upozornění: Schéma půdorysu představuje dispoziční řešení bytu. Zobrazené vybavení nábytkem, vestavěné skříně, kuchyňská linka včetně spotřebičů a pračky se sušičkou nejsou součástí dodávky bytu. Toto vybavení je zobrazeno pouze pro názornost. Specifikace pro konstrukce, povrchové úpravy a vybavení je předmětem příloha "kvalitativní standard". Uvedená užitná plocha bytu se může během realizace stavby změnit. Umístění ZP a značení podlah je v půdorysu zakresleno schématicky.

VERZE 05.09.2024

