

BYT B1.04.3

2 + KK

Č.M.	Název místnosti	Plocha
------	-----------------	--------

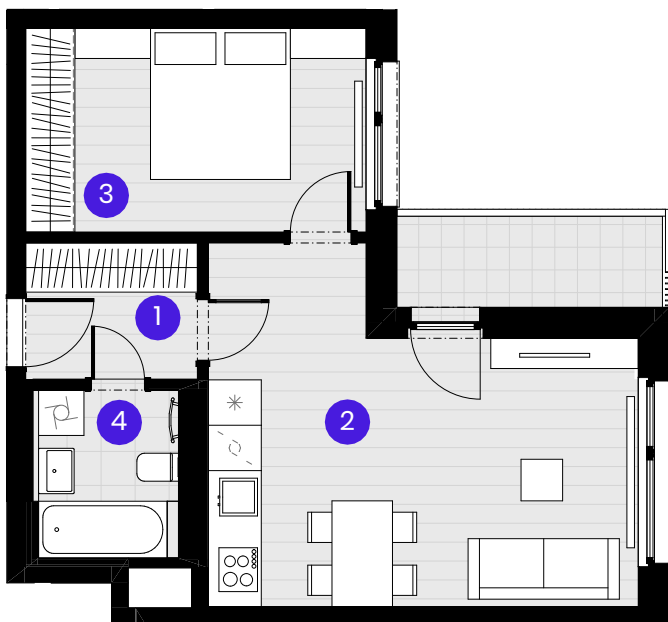
1	Předsíň	4,1 m ²
2	Obývací pokoj	22,8 m ²
3	Ložnice	12,1 m ²
4	Koupelna	4,1 m ²

Užitná plocha bytu	43,1 m ²
--------------------	---------------------

Celková plocha bytu	46,6 m ²
---------------------	---------------------

Balkón	4,4 m ²
--------	--------------------

Komora B-4NP-KM17	2,6 m ²
-------------------	--------------------



0 1 2 3 4 5m

Měřítko 1:100



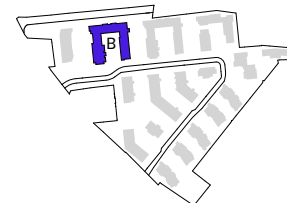
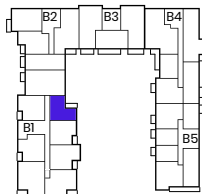
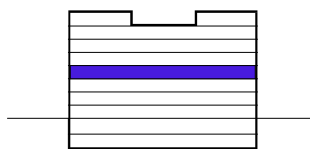
----- Zónování
 Snížený pohled

POHLED

SCHÉMA PODLAŽÍ

SITUACE

4NP



Upozornění: Schéma půdorysu představuje dispoziční řešení bytu. Zobrazené vybavení nábytkem, vestavěné skříně, kuchyňská linka včetně spotřebičů a pračky se sušičkou nejsou součástí dodávky bytu. Toto vybavení je zobrazeno pouze pro názornost. Specifikace pro konstrukce, povrchové úpravy a vybavení je předmětem příloha "kvalitativní standard". Uvedená užitná plocha bytu se může během realizace stavby změnit. Umístění ZP a značení podlah je v půdorysu zakresleno schématicky.

VERZE 05.09.2024

