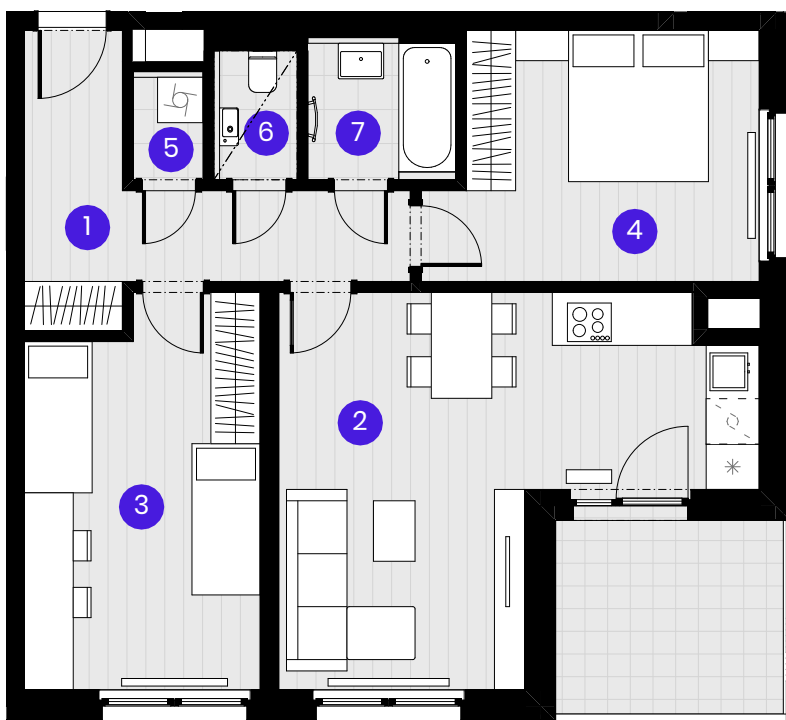


BYT B1.03.6

3 + KK

Č.M.	Název místnosti	Plocha
------	-----------------	--------



1	Předsíň	9,7 m ²
2	Obývací pokoj	24,5 m ²
3	Pokoj	15,5 m ²
4	Ložnice	13,6 m ²
5	Komora	1,2 m ²
6	WC	1,7 m ²
7	Koupelna	3,5 m ²

Užitná plocha bytu	69,7 m ²
--------------------	---------------------

Celková plocha bytu	76,7 m ²
---------------------	---------------------

Balkón	8,0 m ²
--------	--------------------

Komora B-3NP-KM13	3,8 m ²
-------------------	--------------------

0 1 2 3 4 5m

Měřítko 1:100



--- Zónování
- - - - - Snížený pohled

POHLED

3NP

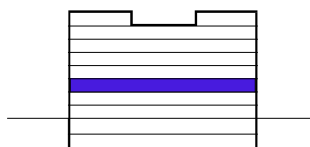
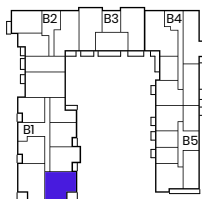
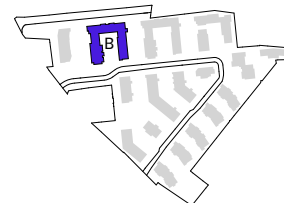


SCHÉMA PODLAŽÍ



SITUACE



Upozornění: Schéma půdorysu představuje dispoziční řešení bytu. Zobrazené vybavení nábytkem, vestavěné skříně, kuchyňská linka včetně spotřebičů a pračky se sušičkou nejsou součástí dodávky bytu. Toto vybavení je zobrazeno pouze pro názornost. Specifikace pro konstrukce, povrchové úpravy a vybavení je předmětem příloha "kvalitativní standard". Uvedená užitná plocha bytu se může během realizace stavby změnit. Umístění ZP a značení podlah je v půdorysu zakresleno schématicky.

VERZE 05.09.2024

