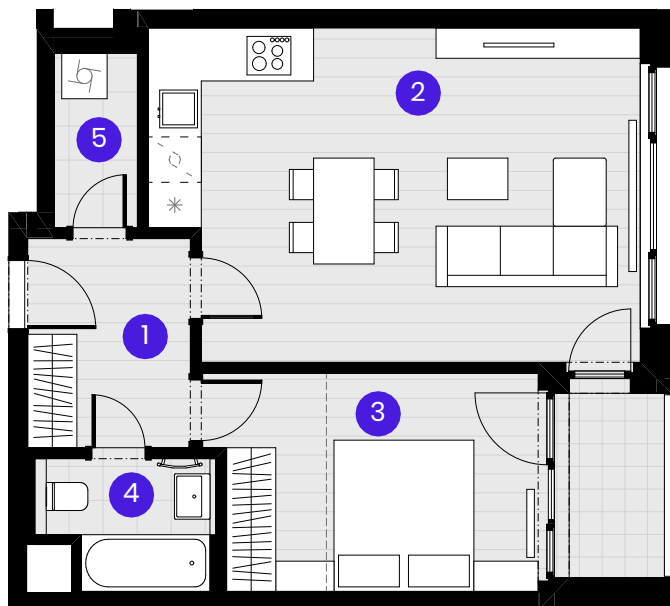


## BYT B1.03.4

2 + KK



Č.M.	Název místnosti	Plocha
------	-----------------	--------

1	Předsíň	5,9 m <sup>2</sup>
2	Obývací pokoj	27,5 m <sup>2</sup>
3	Ložnice	12,2 m <sup>2</sup>
4	Koupelna	3,5 m <sup>2</sup>
5	Komora	2,5 m <sup>2</sup>

Užitná plocha bytu	51,6 m <sup>2</sup>
--------------------	---------------------

Celková plocha bytu	56,1 m <sup>2</sup>
---------------------	---------------------

Balkón	3,7 m <sup>2</sup>
--------	--------------------

0 1 2 3 4 5m

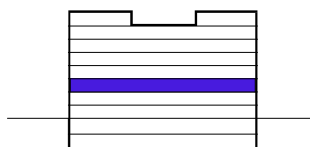
Měřítko 1:100



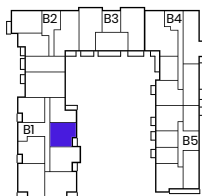
--- Zónování  
- - - - - Snížený pohled

### POHLED

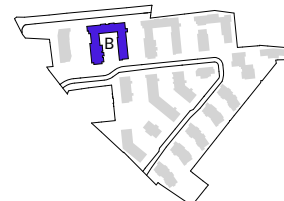
3NP



### SCHÉMA PODLAŽÍ



### SITUACE



Upozornění: Schéma půdorysu představuje dispoziční řešení bytu. Zobrazené vybavení nábytkem, vestavěné skříně, kuchyňská linka včetně spotřebičů a pračky se sušičkou nejsou součástí dodávky bytu. Toto vybavení je zobrazeno pouze pro názornost. Specifikace pro konstrukce, povrchové úpravy a vybavení je předmětem příloha "kvalitativní standard". Uvedená užitná plocha bytu se může během realizace stavby změnit. Umístění ZP a značení podlah je v půdorysu zakresleno schématicky.

VERZE 05.09.2024

