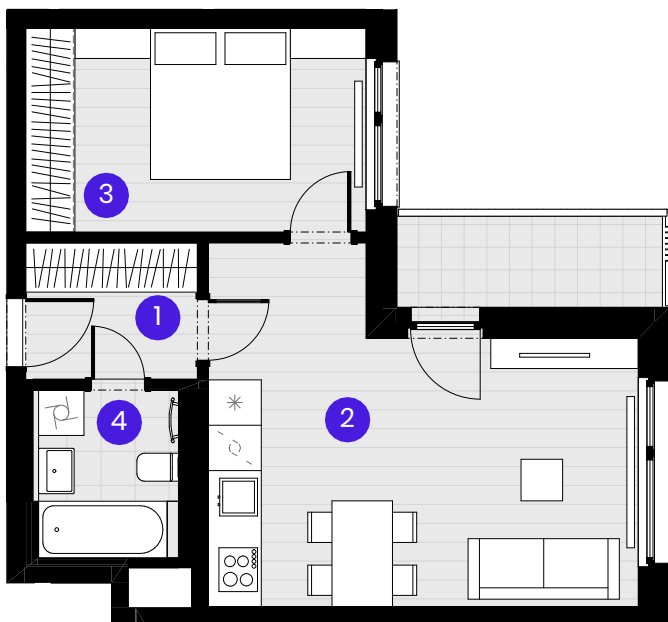


**BYT B1.03.3**

2 + KK

Č.M. | Název místnosti | Plocha

1	Předsíň	4,1 m <sup>2</sup>
2	Obývací pokoj	22,8 m <sup>2</sup>
3	Ložnice	12,1 m <sup>2</sup>
4	Koupelna	4,1 m <sup>2</sup>

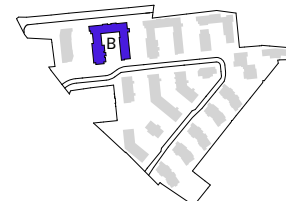
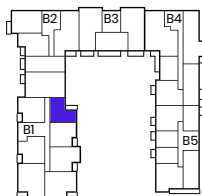
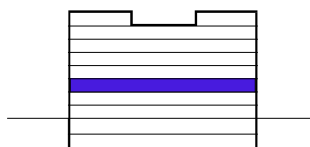
Užitná plocha bytu | 43,1 m<sup>2</sup>Celková plocha bytu | 46,6 m<sup>2</sup>Balkón | 4,4 m<sup>2</sup>Komora B-3NP-KM14 | 2,6 m<sup>2</sup>

0 1 2 3 4 5m

Měřítko 1:100

- - - - - Zónování  
..... Snížený pohled**POHLED****SCHÉMA PODLAŽÍ****SITUACE**

3NP



Upozornění: Schéma půdorysu představuje dispoziční řešení bytu. Zobrazené vybavení nábytkem, vestavěné skříně, kuchyňská linka včetně spotřebičů a pračky se sušičkou nejsou součástí dodávky bytu. Toto vybavení je zobrazeno pouze pro názornost. Specifikace pro konstrukce, povrchové úpravy a vybavení je předmětem příloha "kvalitativní standard". Uvedená užitná plocha bytu se může během realizace stavby změnit. Umístění ZP a značení podlah je v půdorysu zakresleno schématicky.

VERZE 05.09.2024

