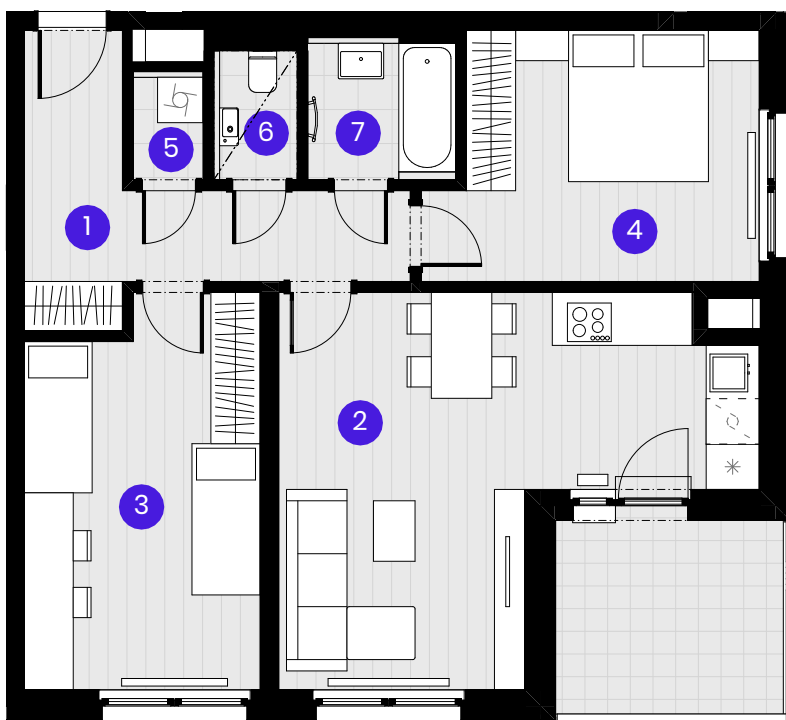


BYT B1.02.6**3 + KK**

Č.M. | Název místnosti | Plocha



1	Předsíň	9,7 m ²
2	Obývací pokoj	24,5 m ²
3	Pokoj	15,5 m ²
4	Ložnice	13,6 m ²
5	Komora	1,2 m ²
6	WC	1,7 m ²
7	Koupelna	3,5 m ²

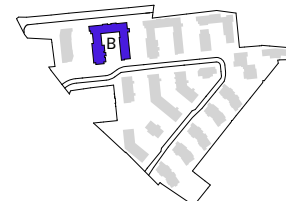
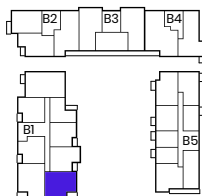
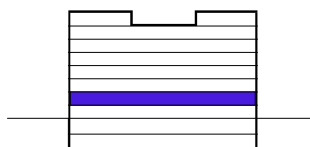
Užitná plocha bytu | 69,7 m²Celková plocha bytu | 76,5 m²Terasa | 7,9 m²Komora B-2NP-KM10 | 3,8 m²

0 1 2 3 4 5m

Měřítko 1:100

- - - - - Zónování
- - - - - Snížený pohled**POHLED****SCHÉMA PODLAŽÍ****SITUACE**

2NP



Upozornění: Schéma půdorysu představuje dispoziční řešení bytu. Zobrazené vybavení nábytkem, vestavěné skříně, kuchyňská linka včetně spotřebičů a pračky se sušičkou nejsou součástí dodávky bytu. Toto vybavení je zobrazeno pouze pro názornost. Specifikace pro konstrukce, povrchové úpravy a vybavení je předmětem příloha "kvalitativní standard". Uvedená užitná plocha bytu se může během realizace stavby změnit. Umístění ZP a značení podlah je v půdorysu zakresleno schématicky.

VERZE 05.09.2024

