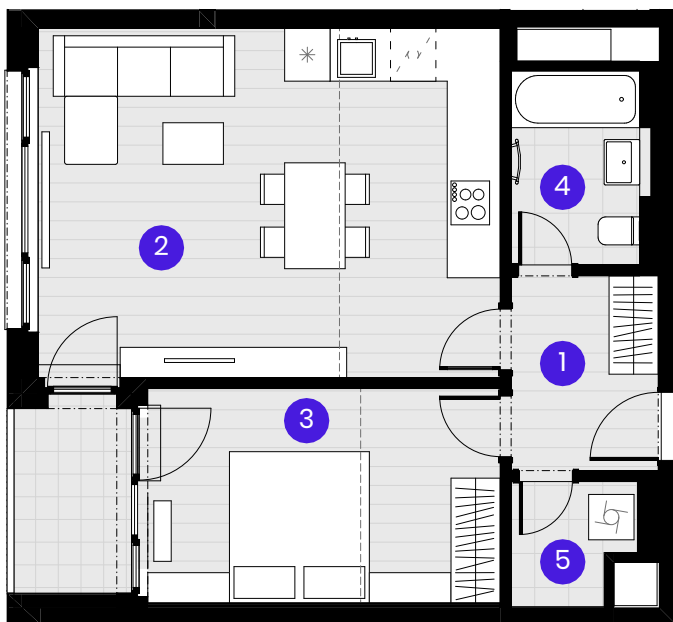


BYT B1.02.1

2 + KK

Č.M.	Název místnosti	Plocha
------	-----------------	--------



1	Předsíň	5,0 m ²
2	Obývací pokoj	28,2 m ²
3	Ložnice	13,2 m ²
4	Koupelna	4,4 m ²
5	Komora	2,5 m ²

Užitná plocha bytu	53,3 m ²
--------------------	---------------------

Celková plocha bytu	58,1 m ²
---------------------	---------------------

Terasa	4,0 m ²
--------	--------------------

0 1 2 3 4 5m

Měřítko 1:100



--- Zónování
- - - - - Snížený pohled

POHLED

2NP

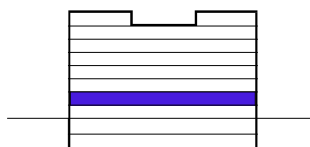
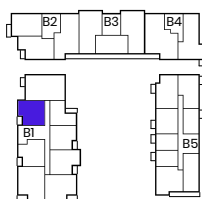
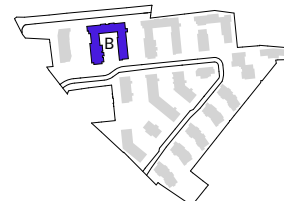


SCHÉMA PODLAŽÍ



SITUACE



Upozornění: Schéma půdorysu představuje dispoziční řešení bytu. Zobrazené vybavení nábytkem, vestavěné skříně, kuchyňská linka včetně spotřebičů a pračky se sušičkou nejsou součástí dodávky bytu. Toto vybavení je zobrazeno pouze pro názornost. Specifikace pro konstrukce, povrchové úpravy a vybavení je předmětem příloha "kvalitativní standard". Uvedená užitná plocha bytu se může během realizace stavby změnit. Umístění ZP a značení podlah je v půdorysu zakresleno schématicky.

VERZE 05.09.2024

