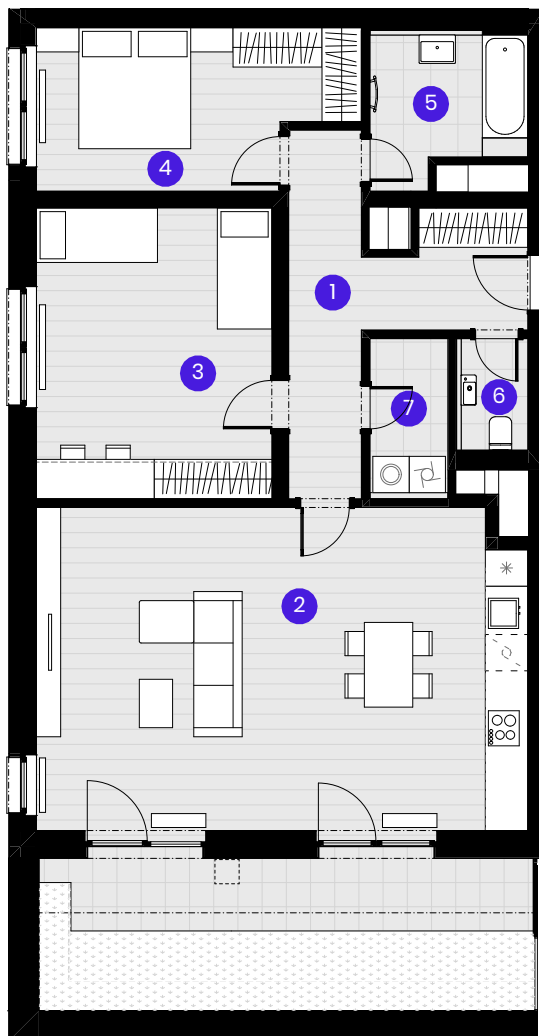


BYT B1.01.6

3 + KK



| Č.M. | Název místnosti | Plocha |
|------|-----------------|---------------------|
| 1 | Předstíh | 12,1 m ² |
| 2 | Obývací pokoj | 42,9 m ² |
| 3 | Pokoj | 18,7 m ² |
| 4 | Ložnice | 13,0 m ² |
| 5 | Koupelna | 5,8 m ² |
| 6 | WC | 2,0 m ² |
| 7 | Komora | 3,3 m ² |

Užitná plocha bytu | 97,8 m²

Celková plocha bytu | 108,4 m²

Terasa | 10,8 m²

Ozeleněná terasa | 10,5 m²

KOMORA B-INP-KM02 | 4,3 m²

0 1 2 3 4 5m

Měřítko 1:125



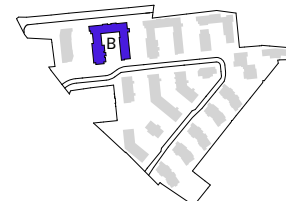
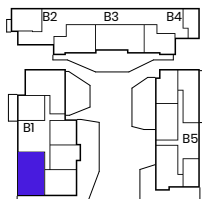
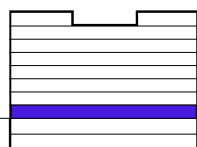
--- Zónování
- - - Snížený pohled

POHLED

SCHÉMA PODLAŽÍ

SITUACE

INP



Upozornění: Schéma půdorysu představuje dispoziční řešení bytu. Zobrazené vybavení nábytkem, vestavěné skříně, kuchyňská linka včetně spotřebičů a pračky se sušičkou nejsou součástí dodávky bytu. Toto vybavení je zobrazeno pouze pro názornost. Specifikace pro konstrukce, povrchové úpravy a vybavení je předmětem příloha "kvalitativní standard". Uvedená užitná plocha bytu se může během realizace stavby změnit. Umístění ZP a značení podlah je v půdorysu zakresleno schématicky.

VERZE 05.09.2024

