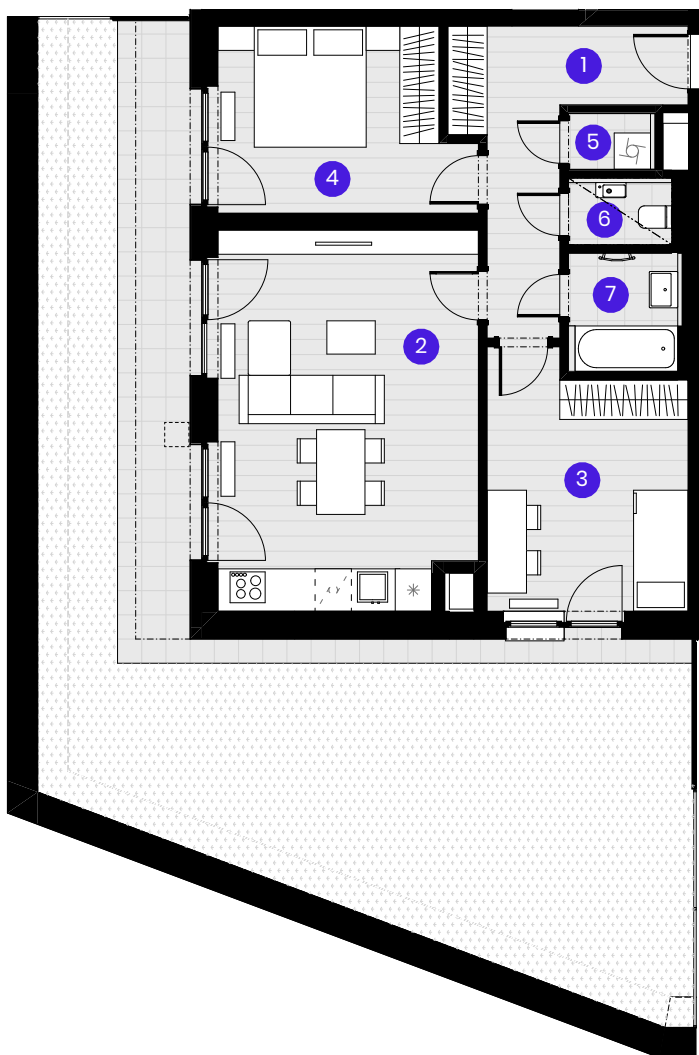


BYT B1.01.5

3 + KK



Č.M.	Název místnosti	Plocha
------	-----------------	--------

1	Předsíň	10,1 m ²
2	Obývací pokoj	26,5 m ²
3	Pokoj	13,3 m ²
4	Ložnice	12,0 m ²
5	Komora	1,2 m ²
6	WC	1,7 m ²
7	Koupelna	3,5 m ²

Užitná plocha bytu	68,3 m ²
--------------------	---------------------

Celková plocha bytu	76,4 m ²
---------------------	---------------------

Terasa	19,0 m ²
--------	---------------------

Ozeleněná terasa	57,5 m ²
------------------	---------------------

Komora B-INP-KM01	2,8 m ²
-------------------	--------------------

0 1 2 3 4 5m

Měřítko 1:125



--- Zónování

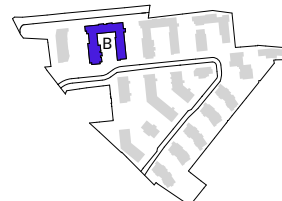
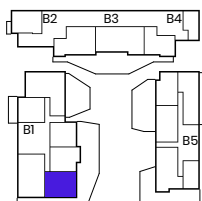
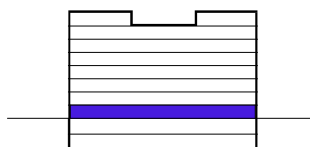
... Snížený pohled

POHLED

SCHEMA PODLAŽÍ

SITUACE

INP



Upozornění: Schéma půdorysu představuje dispoziční řešení bytu. Zobrazené vybavení nábytkem, vestavěné skříně, kuchyňská linka včetně spotřebičů a pračky se sušičkou nejsou součástí dodávky bytu. Toto vybavení je zobrazeno pouze pro názornost. Specifikace pro konstrukce, povrchové úpravy a vybavení je předmětem příloha "kvalitativní standard". Uvedená užitná plocha bytu se může během realizace stavby změnit. Umístění ZP a značení podlah je v půdorysu zakresleno schématicky.

VERZE 05.09.2024

