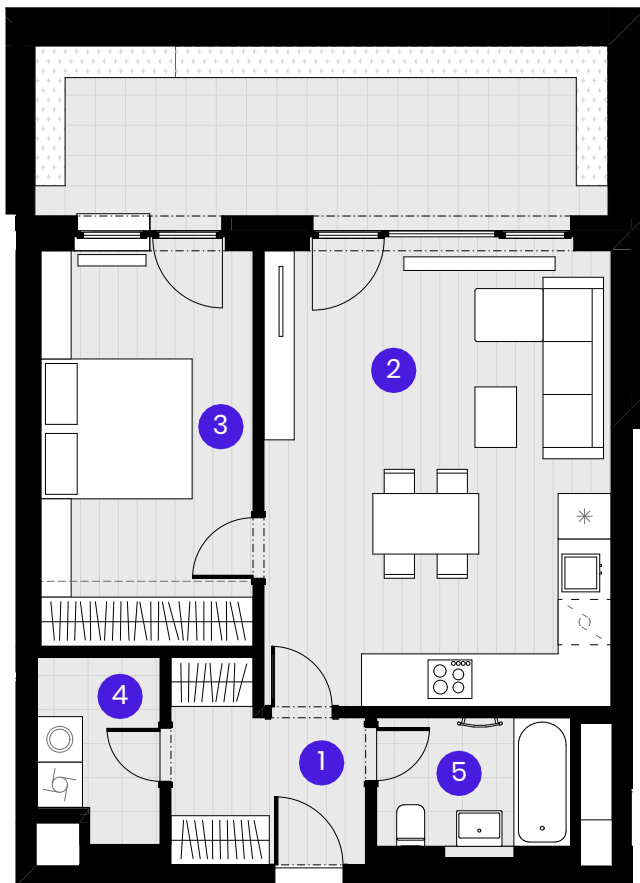


BYT B1.01.1

2 + KK



Č.M.	Název místnosti	Plocha
------	-----------------	--------

1	Předsíň	5,9 m ²
2	Obývací pokoj	27,7 m ²
3	Ložnice	14,7 m ²
4	Komora	3,7 m ²
5	Koupelna	4,4 m ²

Užitná plocha bytu	56,4 m ²
--------------------	---------------------

Celková plocha bytu	62,2 m ²
---------------------	---------------------

Terasa	14,4 m ²
--------	---------------------

Ozeleněná terasa	3,5 m ²
------------------	--------------------

0 1 2 3 4 5m

Měřítko 1:100



--- Zónování

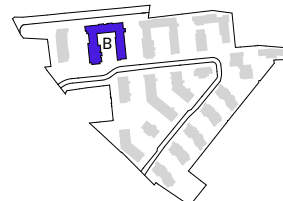
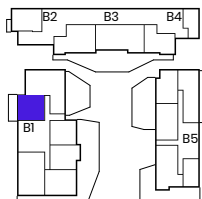
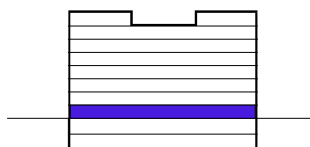
..... Snížený pohled

POHLED

SCHÉMA PODLAŽÍ

SITUACE

INP



Upozornění: Schéma půdorysu představuje dispoziční řešení bytu. Zobrazené vybavení nábytkem, vestavěné skříně, kuchyňská linka včetně spotřebičů a pračky se sušičkou nejsou součástí dodávky bytu. Toto vybavení je zobrazeno pouze pro názornost. Specifikace pro konstrukce, povrchové úpravy a vybavení je předmětem příloha "kvalitativní standard". Uvedená užitná plocha bytu se může během realizace stavby změnit. Umístění ZP a značení podlah je v půdorysu zakresleno schématicky.

VERZE 05.09.2024

