

PŮDORYS 8NP

BYTA2.08.4

4 + KK

Č.M. | Název místnosti | Plocha

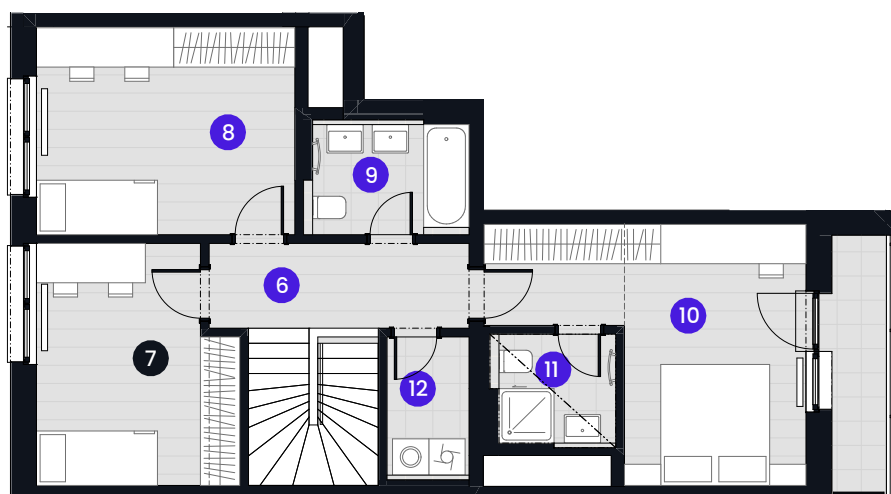
1	Předsíň	7,8 m ²
2	Obývací pokoj + KK	31,7 m ²
3	WC	2,3 m ²
4	Komora	3,6 m ²
5	Schodiště	5,6 m ²
6	Chodba	6,0 m ²
7	Pokoj	12,4 m ²
8	Pokoj	14,6 m ²
9	Koupelna	4,7 m ²
10	Ložnice	16,8 m ²
11	Koupelna	3,5 m ²
12	Komora	3,1 m ²

Užitná plocha bytu | 112,1 m²

Celková plocha bytu | 119,7 m²

Balkon | 8,1 m²

Terasa | 4,0 m²



PŮDORYS 9NP

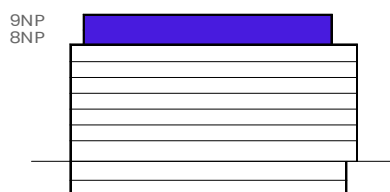
0 1 2 3 4 5m

MĚŘÍTKO 1:125

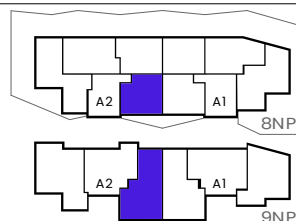


--- Zónování
- - - - - Snížený pohled

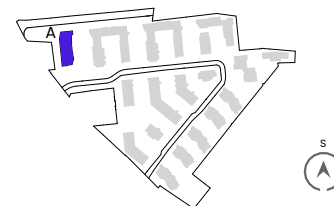
POHLED



SCHEMA PODLAŽÍ



SITUACE



Upozornění Schéma půdorysupředstavujedispozičnířešeníbytu. Zobrazené vybavení nábytkem, vestavěné skříně, kuchyňskálinka včetně spotřebičůa pračky se sušičkou nejsou součástí dodávky bytu. Toto vybavení je zobrazeno pouze pro názornost. Specifikace pro konstrukce povrchové úpravy a vybavení je předmětem příloha "kvalitativní standard". Uvedená užitná plocha bytu se může během realizace stavby změnit. Umístění P a značení podlah je v půdorysuzakreslenoschématicky.