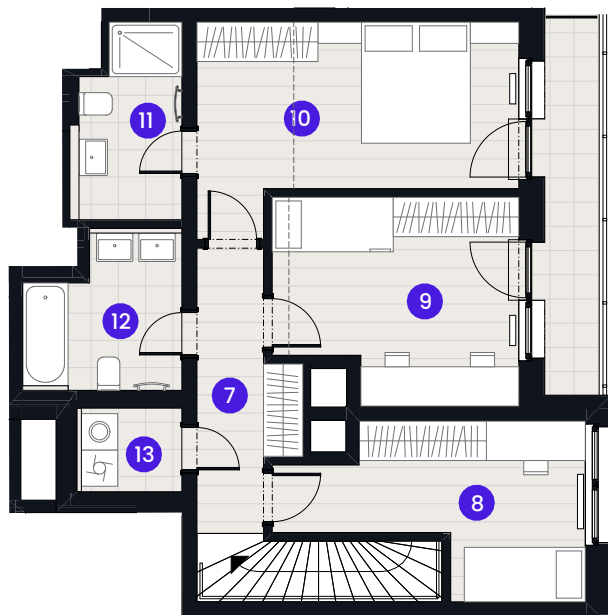


PŮDORYS 8NP



PŮDORYS 9NP

○ JÍMAČ HROMOSVODU

0 1 2 3 4 5m

MĚŘÍTKO 1:125



BYTA2.08.3

4 + KK

Č.M. | Název místnosti | Plocha

1	Předsíň	7,2 m ²
2	SCHODIŠTĚ	4,3 m ²
3	OBÝVACÍ POKOJ + KK	28,6 m ²
4	Wc	2,0 m ²
5	Šatna	3,5 m ²
6	Komora	2,0 m ²
7	Chodba	6,2 m ²
8	Pokoj	11,0 m ²
9	Pokoj	12,8 m ²
10	Ložnice	15,6 m ²
11	Koupelna	5,1 m ²
12	Koupelna	5,9 m ²
13	Komora	2,3 m ²

Užitná plocha bytu | 106,5 m²

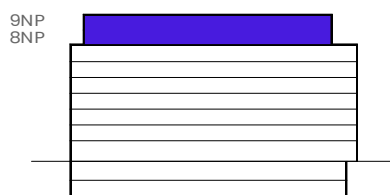
Celková plocha bytu | 119,8 m²

TERASA 1 | 33,2 m²

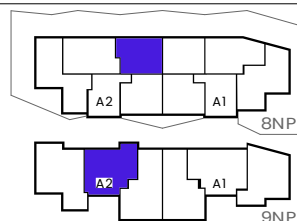
TERASA 2 | 5,9 m²

----- Zónování
----- Snížený pohled

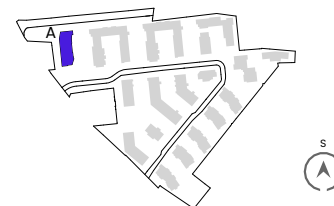
POHLED



SCHEMA PODLAŽÍ



SITUACE



Upozornění: Schéma půdorysů představuje dispoziční řešení bytu. Zobrazené vybavení nábytkem, vestavěné skříně, kuchyňská linka včetně spotřebičů a pračky se sušičkou nejsou součástí dodávky bytu. Toto vybavení je zobrazeno pouze pro názornost. Specifikace pro konstrukce povrchové úpravy a vybavení je předmětem příloha "kvalitativní standard". Uvedená užitná plocha bytu se může během realizace stavby změnit. Umístění ZP a značení podlah je v půdorysů z zakresleno schématicky.