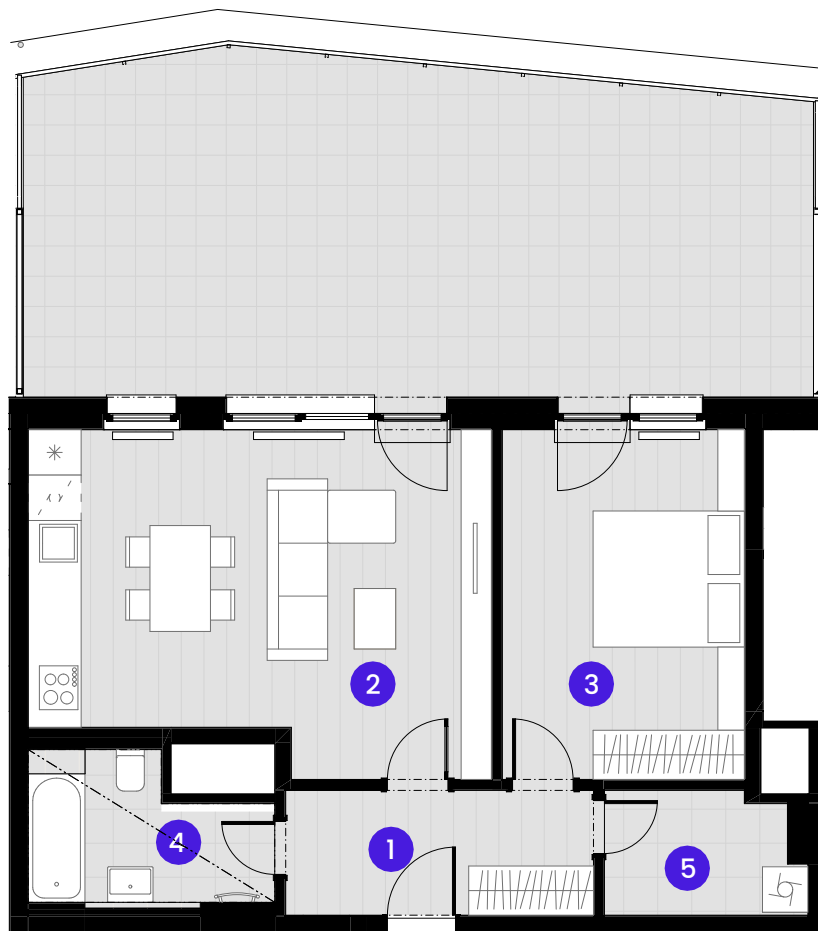


BYTA2.08.2

2 + KK



Č.M.	NÁZEV MÍSTNOSTI	PLOCHA
------	-----------------	--------

1	Předsíň	6,7 m ²
2	Obývací pokoj + KK	25,9 m ²
3	Ložnice	14,8 m ²
4	Koupelna	5,5 m ²
5	Komora	4,1 m ²

Užitná plocha bytu	57,0 m ²
--------------------	---------------------

Celková plocha bytu	62,8 m ²
---------------------	---------------------

Terasa	45,6 m ²
--------	---------------------

○ JÍMAČ HROMOSVODU

0 1 2 3 4 5m

MĚŘÍTKO 1:100



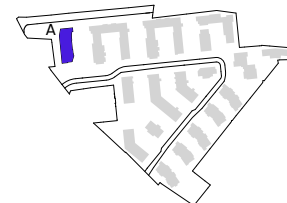
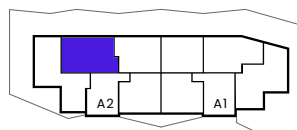
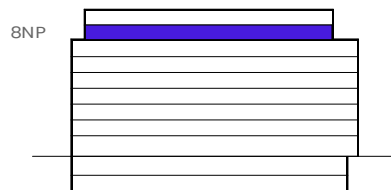
--- Zónování

--- Snížený pohled

POHLED

SCHEMA PODLAŽÍ

SITUACE



Upozornění: Schéma půdorysů představuje dispoziční řešení bytu. Zobrazené vybavení nábytkem, vestavěné skříně, kuchyňská linka včetně spotřebičů a pračky se sušičkou nejsou součástí dodávky bytu. Toto vybavení je zobrazeno pouze pro názornost. Specifikace pro konstrukci povrchové úpravy a vybavení je předmětem příloha "kvalitativní standard". Uvedená užitná plocha bytu se může během realizace stavby změnit. Umístění P a značení podlah je v půdorysů zakresleno schématicky.