

BYTA2.08.1

4 + KK

Č.M. | Název místnosti | Plocha

1	Předsíň	7,3 m ²
2	Obývací pokoj + KK	37,4 m ²
3	Ložnice	14,4 m ²
4	Koupelna	3,3 m ²
5	Wc	1,9 m ²
6	Schodiště	4,9 m ²
7	Chodba	4,9 m ²
8	Pokoj	12,0 m ²
9	Pokoj	12,9 m ²
10	Koupelna	4,4 m ²
11	Komora	4,0 m ²

Užitná plocha bytu | 107,4 m²

Celková plocha bytu | 117,8 m²

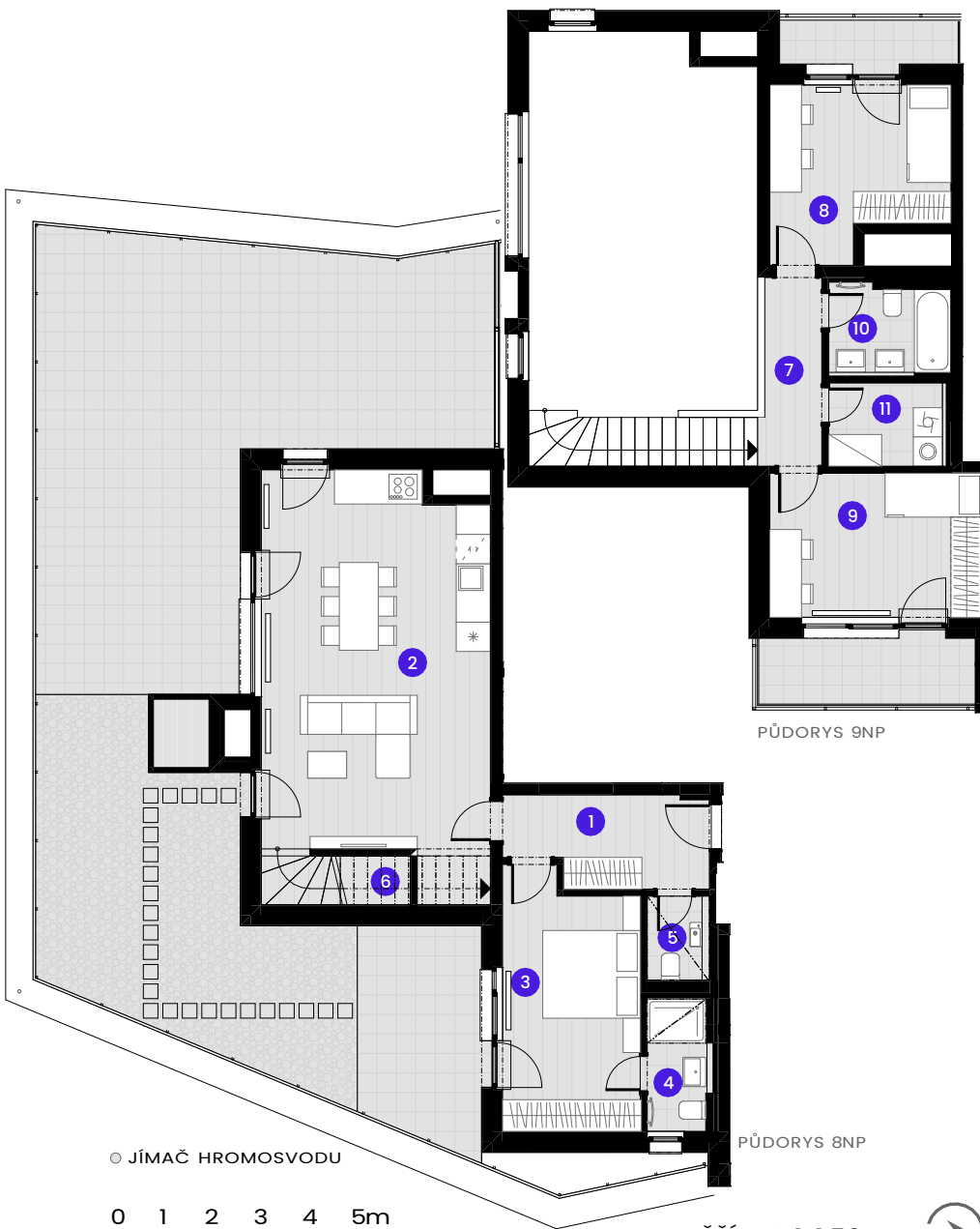
Terasa 1 | 72,6 m²

Nezpevněná terasa | 33,3 m²

Terasa 2 | 3,4 m²

Terasa 3 | 6,1 m²

--- Zónování
- - - - - Snížený pohled



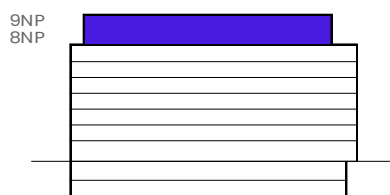
○ JÍMAČ HROMOSVODU

0 1 2 3 4 5m

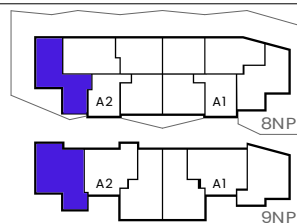
MĚŘÍTKO 1:150



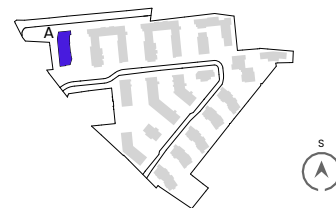
POHLED



SCHEMA PODLAŽÍ



SITUACE



Upozornění: Schéma půdorysů představuje dispoziční řešení bytu. Zobrazené vybavení nábytkem, vestavěné skříně, kuchyňská linka včetně spotřebičů a pračky se sušičkou nejsou součástí dodávky bytu. Toto vybavení je zobrazeno pouze pro názornost. Specifikace pro konstrukci povrchové úpravy a vybavení je předmětem příloha "kvalitativní standard". Uvedená užitná plocha bytu se může během realizace stavby změnit. Umístění ZP a značení podlah je v půdorysů z zakresleno schématicky.