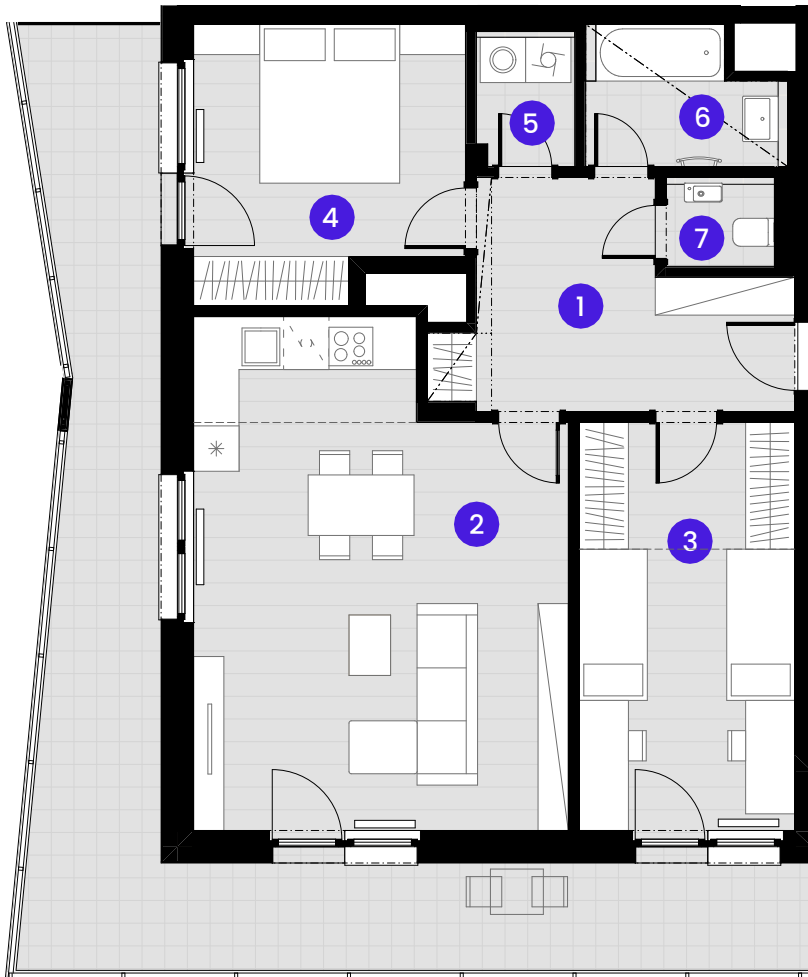


## BYTA2.07.2

3 + KK



Č.M.	Název místnosti	Plocha
1	Předsíň	11,2 m <sup>2</sup>
2	Obývací pokoj + KK	30,9 m <sup>2</sup>
3	Pokoj	15,4 m <sup>2</sup>
4	Ložnice	12,4 m <sup>2</sup>
5	Komora	2,2 m <sup>2</sup>
6	Koupelna	4,3 m <sup>2</sup>
7	WC	1,6 m <sup>2</sup>

Užitná plocha bytu | 78,0 m<sup>2</sup>

Celková plocha bytu | 85,1 m<sup>2</sup>

Balkon | 32,1 m<sup>2</sup>

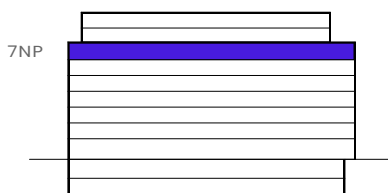
0 1 2 3 4 5m

MĚŘÍTKO 1:100

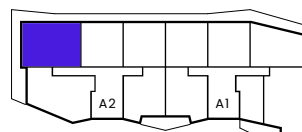


--- Zónování  
- - - - - Snížený pohled

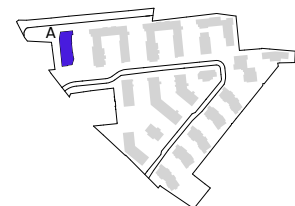
### POHLED



### SCHEMA PODLAŽÍ



### SITUACE



Upozornění: Schéma půdorysu představuje dispoziční řešení bytu. Zobrazené vybavení nábytkem, vestavěné skříně, kuchyňská linka včetně spotřebičů a pračky se sušičkou nejsou součástí dodávky bytu. Toto vybavení je zobrazeno pouze pro názornost. Specifikace pro konstrukci povrchové úpravy a vybavení je předmětem příloha "kvalitativní standard". Uvedená užitná plocha bytu se může během realizace stavby změnit. Umístění ZP a značení podlah je v půdorysu zakresleno schématicky.