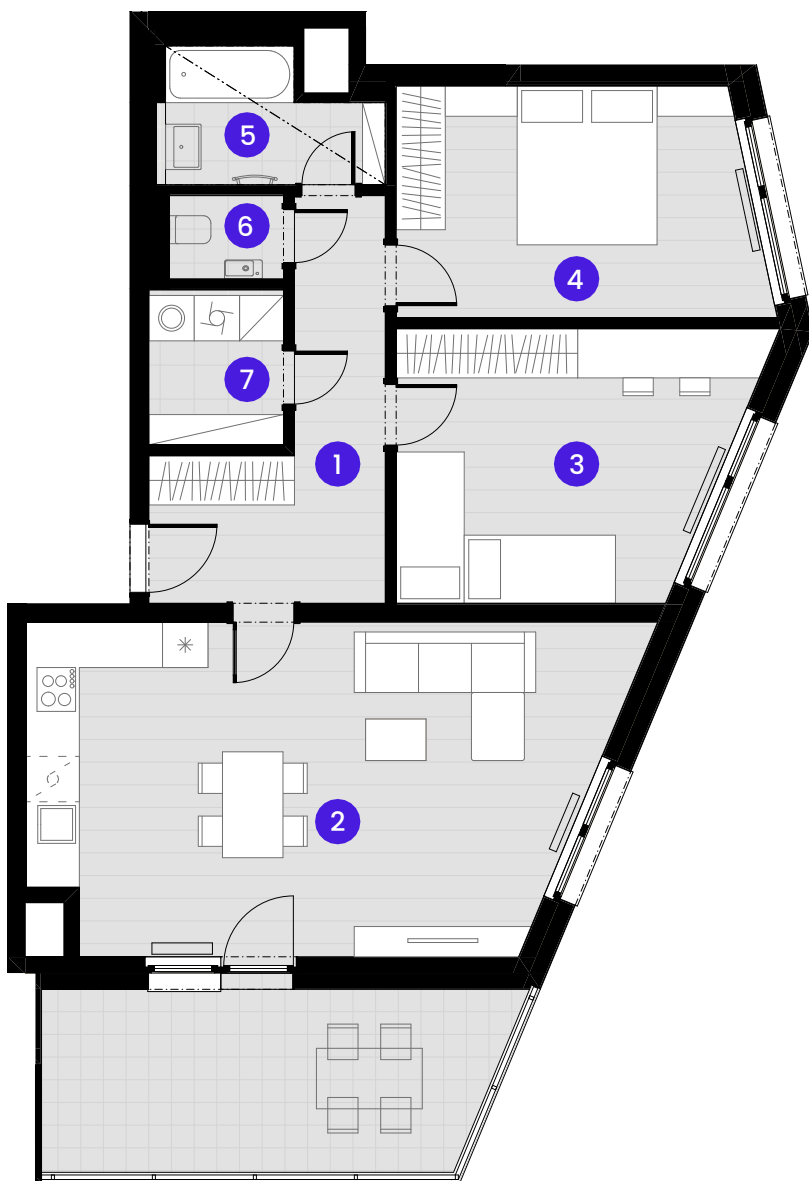


## BYTA2.07.1

3 + KK



Č.M.	Název místnosti	Plocha
1	Předsíň	10,2 m <sup>2</sup>
2	Obývací pokoj + KK	32,2 m <sup>2</sup>
3	Pokoj	15,7 m <sup>2</sup>
4	Ložnice	14,4 m <sup>2</sup>
5	Koupelna	4,4 m <sup>2</sup>
6	WC	1,7 m <sup>2</sup>
7	Komora	3,5 m <sup>2</sup>

Užitná plocha bytu | 821 m<sup>2</sup>

Celková plocha bytu | 899 m<sup>2</sup>

Balkon | 14,61 m<sup>2</sup>

0 1 2 3 4 5m

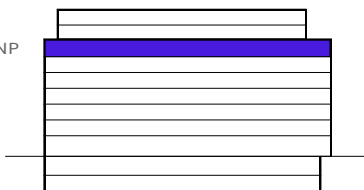
MĚŘÍTKO 1:100



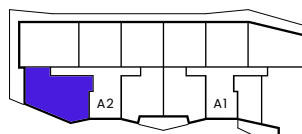
--- Zónování  
- - - Snížený pohled

### POHLED

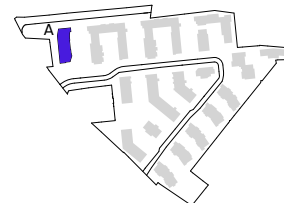
7NP



### SCHEMA PODLAŽÍ



### SITUACE



Upozornění: Schéma půdorysu představuje dispoziční řešení bytu. Zobrazené vybavení nábytkem, vestavěné skříně, kuchyňská linka včetně spotřebičů a pračky se sušičkou nejsou součástí dodávky bytu. Toto vybavení je zobrazeno pouze pro názornost. Specifikace pro konstrukce povrchové úpravy a vybavení je předmětem příloha "kvalitativní standard". Uvedená užitná plocha bytu se může během realizace stavby změnit. Umístění P a značení podlah je v půdorysu zakresleno schématicky.