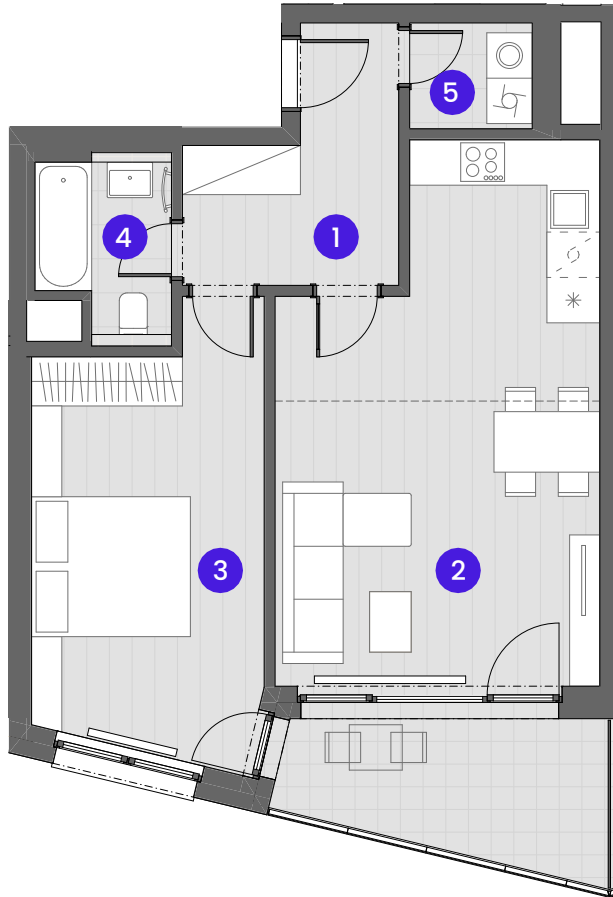


BYTA2.06.5

2 + KK



Č.M.	Název místnosti	Plocha
------	-----------------	--------

1	Předsiň	7,4 m ²
2	Obývací pokoj + KK	27,3 m ²
3	Ložnice	16,8 m ²
4	Koupelna	3,7 m ²
5	Komora	2,3 m ²

Užitná plocha bytu | 57,5 m²

Celková plocha bytu | 63,4 m²

Balkon | 8,4 m²

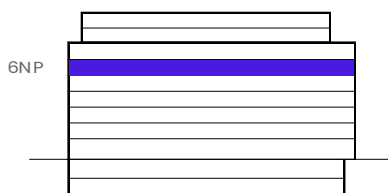
0 1 2 3 4 5m

MĚŘÍTKO 1:10 0

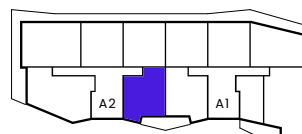


--- Zónování
- - - - - Snížený pohled

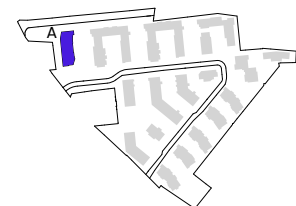
POHLED



SCHEMA PODLAŽÍ



SITUACE



Upozornění: Schéma půdorysů představuje dispoziční řešení bytu. Zobrazené vybavení nábytkem, vestavěné skříně, kuchyňská linka včetně spotřebičů a pračky se sušičkou nejsou součástí dodávky bytu. Toto vybavení je zobrazeno pouze pro názornost. Specifikace pro konstrukce povrchové úpravy a vybavení je předmětem příloha "kvalitativní standard". Uvedená užitná plocha bytu se může během realizace stavby změnit. Umístění ZP a značení podlah je v půdorysů z zakresleno schématicky.