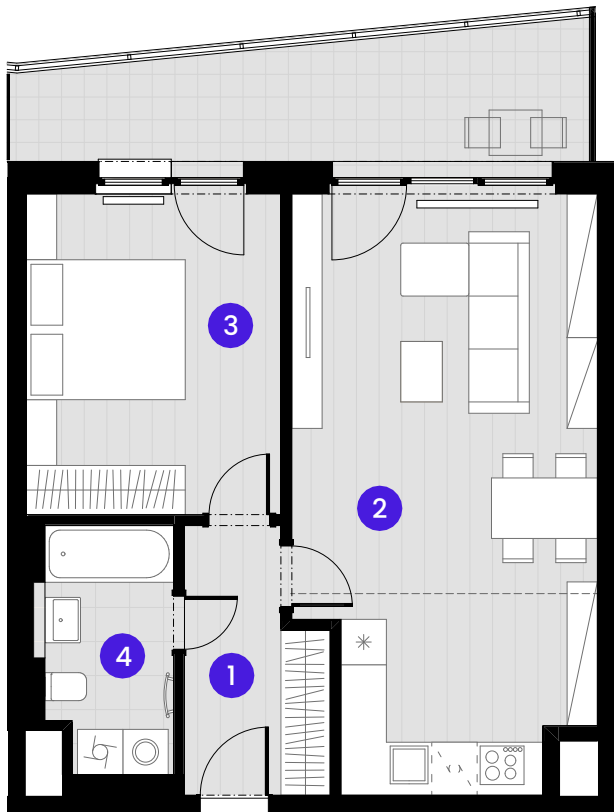


## BYTA2.06.4

2 + KK



Č.M.	Název místnosti	Plocha
------	-----------------	--------

1	Předsíň	6,0 m <sup>2</sup>
2	Obývací pokoj + KK	29,9 m <sup>2</sup>
3	Ložnice	14,3 m <sup>2</sup>
4	Koupelna	5,3 m <sup>2</sup>

Užitná plocha bytu	55,5 m <sup>2</sup>
--------------------	---------------------

Celková plocha bytu	60,5 m <sup>2</sup>
---------------------	---------------------

Balkon	12,6 m <sup>2</sup>
--------	---------------------

KOMORA A-6NP-KM19	2,6 m <sup>2</sup>
-------------------	--------------------

0 1 2 3 4 5m

MĚŘÍTKO 1:100

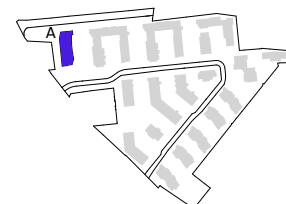
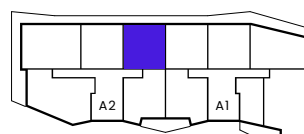
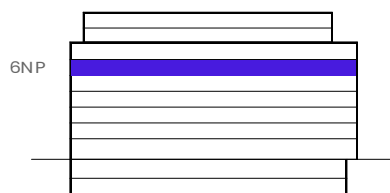


--- Zónování  
- - - - - Snížený pohled

POHLED

SCHEMA PODLAŽÍ

SITUACE



Upozornění: Schéma půdorysů představuje dispoziční řešení bytu. Zobrazené vybavení nábytkem, vestavěné skříně, kuchyňská linka včetně spotřebičů a pračky se sušičkou nejsou součástí dodávky bytu. Toto vybavení je zobrazeno pouze pro názornost. Specifikace pro konstrukce povrchové úpravy a vybavení je předmětem příloha "kvalitativní standard". Uvedená užitná plocha bytu se může během realizace stavby změnit. Umístění P a značení podlah je v půdorysů z zakresleno schématicky.