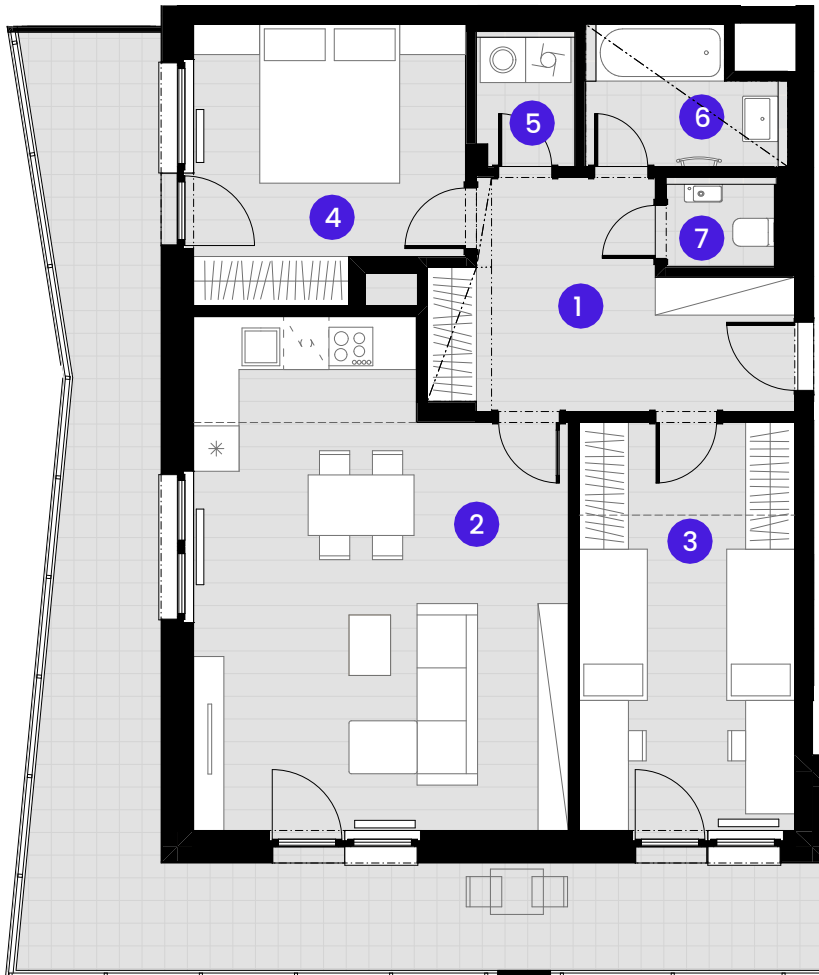


BYTA2.06.2

3 + KK



Č.M.	Název místnosti	Plocha
1	Předsíň	11,7 m ²
2	Obývací pokoj + KK	30,9 m ²
3	Ložnice	15,4 m ²
4	Koupelna	12,4 m ²
5	KOMORA	2,2 m ²
6	KOUPELNA	4,3 m ²
7	WC	1,6 m ²

Užitná plocha bytu | 78,5 m²

Celková plocha bytu | 85,1 m²

Balkon | 32,2 m²

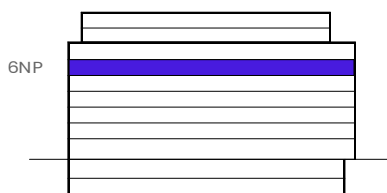
0 1 2 3 4 5m

MĚŘÍTKO 1:100

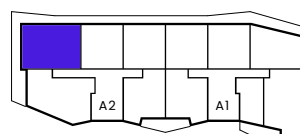


--- Zónování
- - - - - Snížený pohled

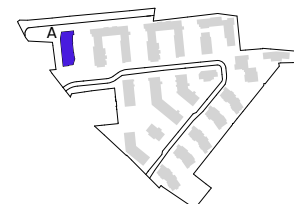
POHLED



SCHEMA PODLAŽÍ



SITUACE



Upozornění: Schéma půdorysů představuje dispoziční řešení bytu. Zobrazené vybavení nábytkem, vestavěné skříně, kuchyňská linka včetně spotřebičů a pračky se sušičkou nejsou součástí dodávky bytu. Toto vybavení je zobrazeno pouze pro názornost. Specifikace pro konstrukci povrchové úpravy a vybavení je předmětem příloha "kvalitativní standard". Uvedená užitná plocha bytu se může během realizace stavby změnit. Umístění P a značení podlah je v půdorysů z zakresleno schématicky.