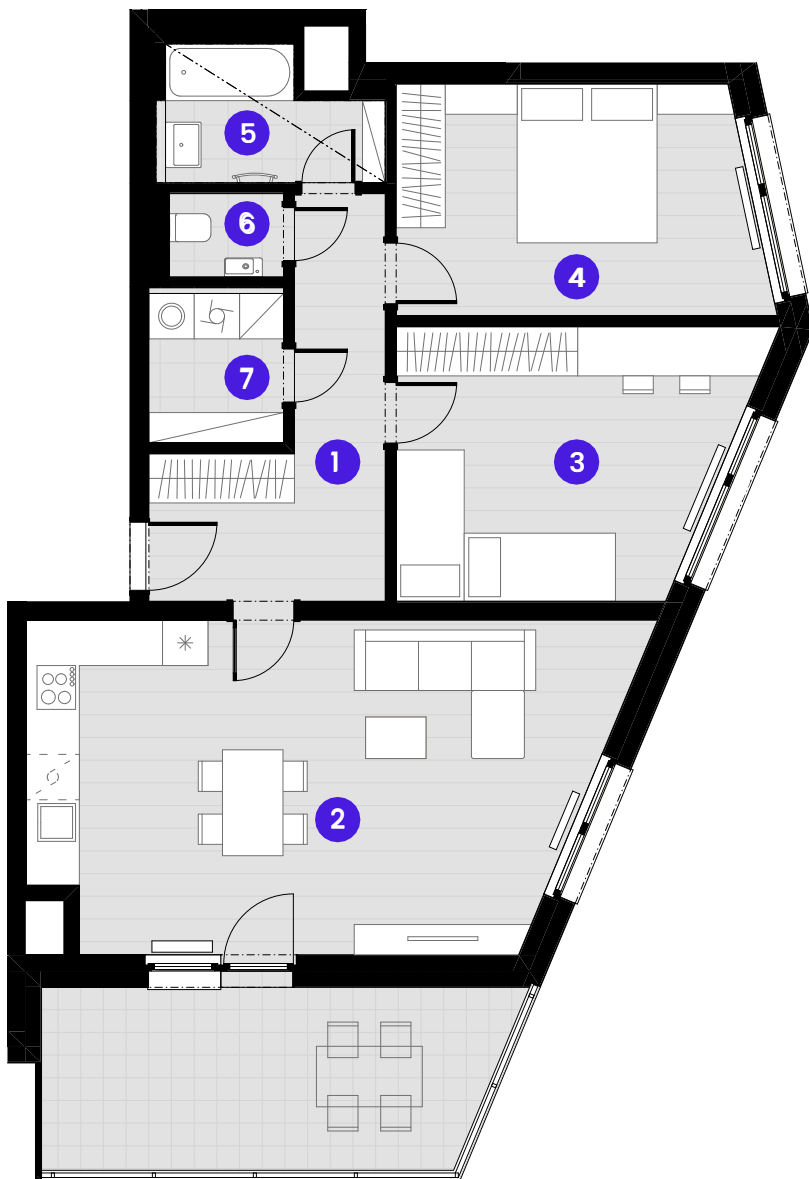


BYTA2.05.1

3 + KK



Č.M.	Název místnosti	Plocha
------	-----------------	--------

1	Předsíň	10,2 m ²
2	Obývací pokoj + KK	32,2 m ²
3	Pokoj	15,7 m ²
4	Ložnice	14,4 m ²
5	Koupelna	4,4 m ²
6	WC	1,7 m ²
7	Komora	3,5 m ²

Užitná plocha bytu	82,1 m ²
--------------------	---------------------

Celková plocha bytu	89,9 m ²
---------------------	---------------------

Balkon	14,6 m ²
--------	---------------------

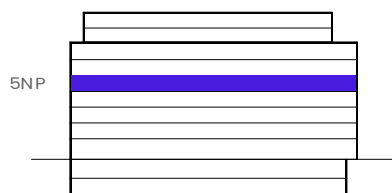
0 1 2 3 4 5m

MĚŘÍTKO 1:100

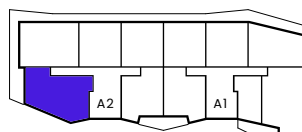


--- Zónování
- - - - - Snížený pohled

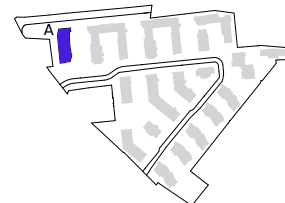
POHLED



SCHEMA PODLAŽÍ



SITUACE



Upozornění: Schéma půdorysu představuje dispoziční řešení bytu. Zobrazené vybavení nábytkem, vestavěné skříně, kuchyňská linka včetně spotřebičů a pračky se sušičkou nejsou součástí dodávky bytu. Toto vybavení je zobrazeno pouze pro názornost. Specifikace pro konstrukci povrchové úpravy a vybavení je předmětem příloha "kvalitativní standard". Uvedená užitná plocha bytu se může během realizace stavby změnit. Umístění P a značení podlah je v půdorysu zakresleno schématicky.