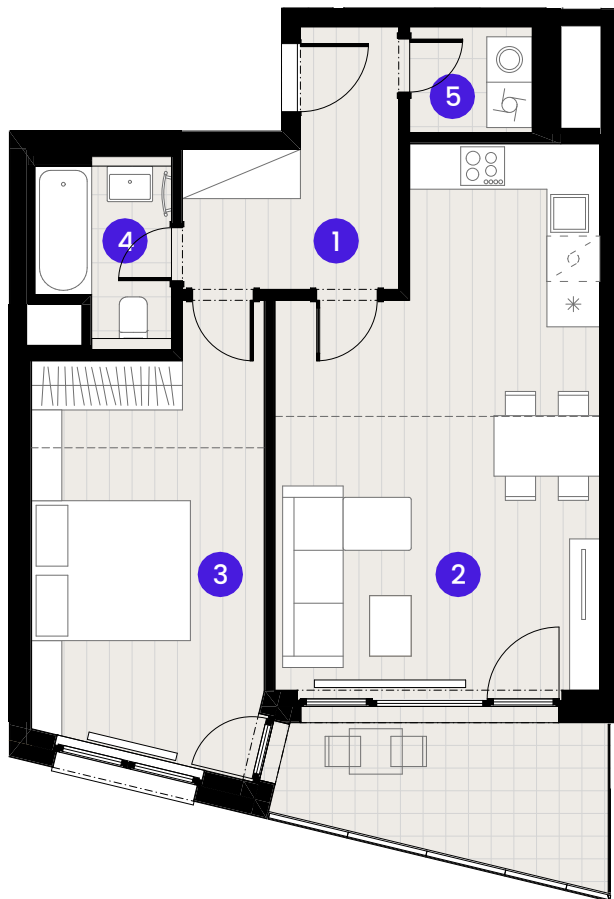


## BYTA2.03.5

2 + KK



Č.M.	Název místnosti	Plocha
------	-----------------	--------

1	Předsiň	7,4 m <sup>2</sup>
2	Obývací pokoj + KK	27,3 m <sup>2</sup>
3	Ložnice	16,8 m <sup>2</sup>
4	Koupelna	3,7 m <sup>2</sup>
5	Komora	2,3 m <sup>2</sup>

Užitná plocha bytu	57,5 m <sup>2</sup>
--------------------	---------------------

Celková plocha bytu	63,4 m <sup>2</sup>
---------------------	---------------------

Balkon	8,4 m <sup>2</sup>
--------	--------------------

0 1 2 3 4 5m

MĚŘÍTKO 1: 10 0

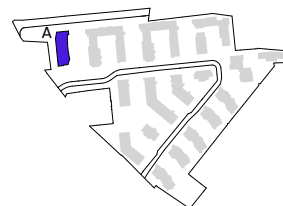
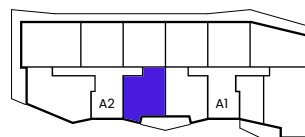


--- Zónování  
- - - - - Snížený pohled

POHLED

SCHEMA PODLAŽÍ

SITUACE



Upozornění: Schéma půdorysů představuje dispoziční řešení bytu. Zobrazené vybavení nábytkem, vestavěné skříně, kuchyňská linka včetně spotřebičů a pračky se sušičkou nejsou součástí dodávky bytu. Toto vybavení je zobrazeno pouze pro názornost. Specifikace pro konstrukce povrchové úpravy a vybavení je předmětem příloha "kvalitativní standard". Uvedená užitná plocha bytu se může během realizace stavby změnit. Umístění ZP a značení podlah je v půdorysů zakresleno schématicky.